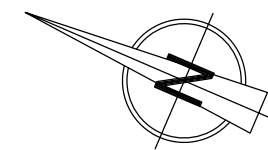


# MIESZKANIE M39

PIĘTRO 3

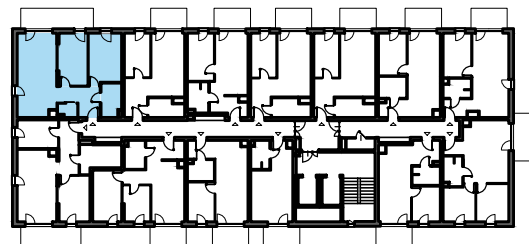
POW. 64,08m<sup>2</sup>



LP.	NAZWA POMIESZCZENIA	POW. [m <sup>2</sup> ]
1	HOL	7,72 m <sup>2</sup>
2	POMIESZCZENIE GOSPODARCZE	1,86 m <sup>2</sup>
3	POKÓJ + ANEKS KUCHENNY	24,90 m <sup>2</sup>
4	POKÓJ	11,85 m <sup>2</sup>
5	POKÓJ	12,71 m <sup>2</sup>
6	ŁAZIENKA	5,04 m <sup>2</sup>
SUMA:		64,08 m <sup>2</sup>
BALKON		11,52 m <sup>2</sup>

Wysokość mieszkania: 2,60m

LOKALIZACJA

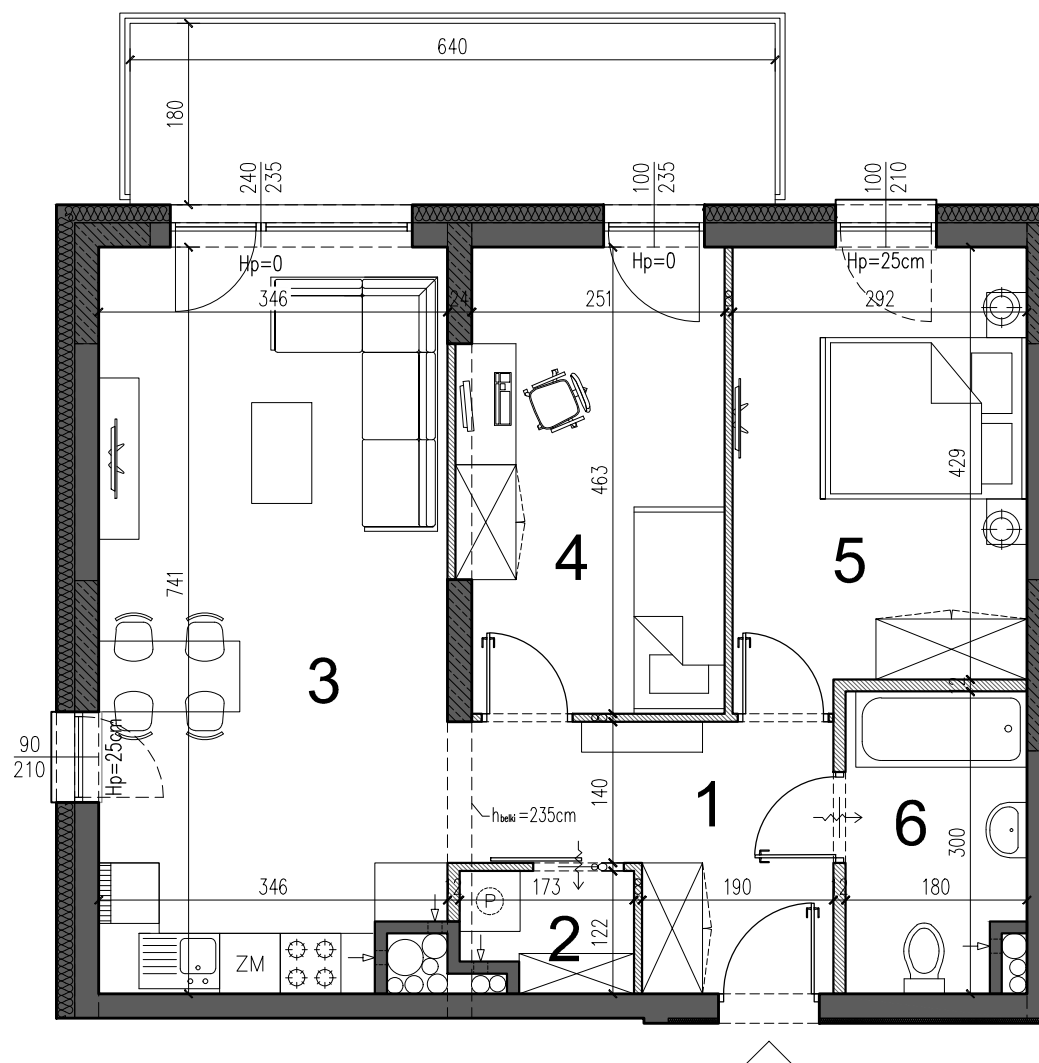
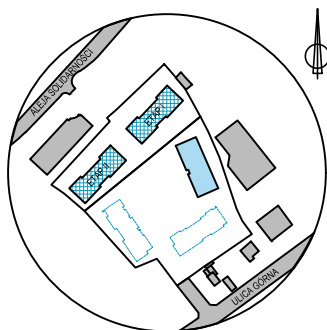


**KOMPLEX**  
INWESTYCJE BUD

PROJEKTANT:



LOKALIZACJA



**LEGENDA:**

- ściany żelbetowe (nienadające się do demontażu)
- ściany działowe (nadające się do demontażu)
- pozostałe ściany (nienadające się do demontażu)

Skala 1:75



BIURO SPRZEDAŻY

Tel/Fax: +48 41 362 05 63

E-mail: [biuro@komplexbud.info](mailto:biuro@komplexbud.info)

Ul. Szczecińska 34

25-345 Kielce

**UWAGI:**

1. WYMIARY POMIESZCZEŃ, LOKALIZACJE, PRZYBORÓW SANITARNYCH, ROZMIESZCZENIE PUNKTÓW OŚWIETLENIOWYCH, ETC. PODANO ZGODNIE Z PROJEKTEM WYKONAWCZYM. MOGĄ WYSTĄPIĆ RÓŻNICE WYMIARÓW I USYTUOWANIE ELEMENTÓW POWSTAŁE W WYNIKU REALIZACJI PRAC BUDOWLANYCH. PODANE WYMIARY SĄ WYMIARAMI W ŚMIETLE PIONOWYCH PRZEGRÓD W STANIE SUROWYM (BEZ TYNKU).
2. ZESTAWIENIE POWIERZCHNI UŻYTKOWYCH POSZCZEGÓLNYCH POMIESZCZEŃ LOKALU PODANO NA PODSTAWIE PROJEKTU WYKONAWCZEGO; POWIERZCHNIA UŻYTKOWA LOKALU LICZONA ZGODNIE Z ZASADAMI ZAWARTYMI W POLSKIEJ NORMIE PN-ISO 9836:2022-07, T.J. POWIERZCHNIA UŻYTKOWA LOKALU JEST OBLICZONA W METRACH KWADRATOWYCH Z DOKŁADNOŚCIĄ DO DWÓCH MIEJSC PO PRZECINKU, DLA WYMIARÓW LOKALU W STANIE WYKOŃCZONYM NA POZIOME PODŁOGI, NIE LICZĄC LISTEW PRZYPODŁOGOWYCH, PROGÓW, I.TP.
3. PRZEDSTAWIONE ARANŻACJE LOKALU SĄ PRZYKŁADOWE, RYSUNKI W TYM ZAKRESIE MAJĄ CHARAKTER INFORMACYJNY I NIE STANOWIĄ OFERTY W ROZUMIENIU KODEKSU CYWILNEGO, UMEBLOWANIE NIE STANOWI WYPOSAŻENIA SPRZEDAWANEGO LOKALU.
4. WIZUALIZACJE NIE STANOWIĄ PROJEKTU ELEWACJI.