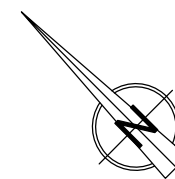


MIESZKANIE M49

PIĘTRO 1

POW. 56,14m²

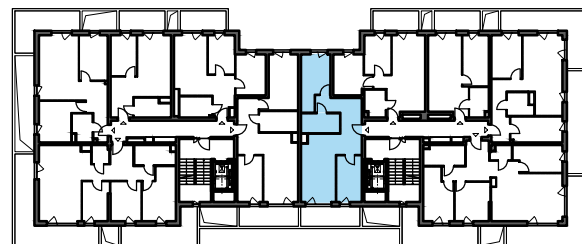


POWIERZCHNIA MIESZKANIA

LP.	NAZWA POMIESZCZENIA	POW. [m ²]
1	HALL	12,20 m ²
2	POKÓJ	8,99 m ²
3	POKÓJ + ANEKS KUCHENNY	18,32 m ²
4	ŁAZIENKA	5,73 m ²
5	POKÓJ	10,90 m ²
SUMA:		56,14 m ²
BALKON		9,10 m ²

Wysokość mieszkania: 2,60m

LOKALIZACJA

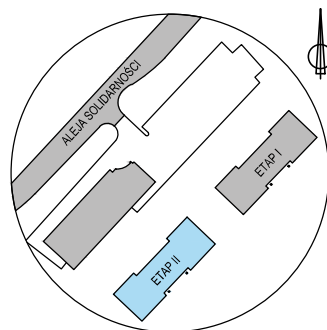


KOMPLEX
INWESTYCJE BUD

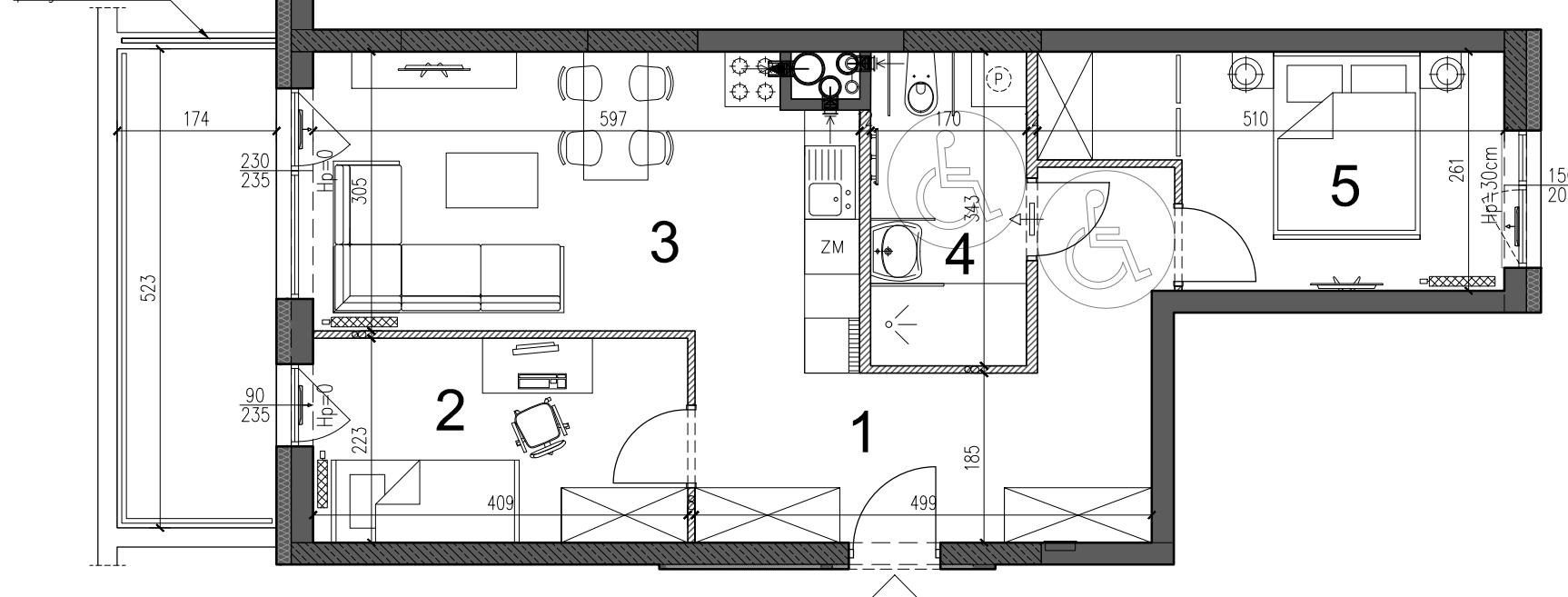
PROJEKTANT:



LOKALIZACJA



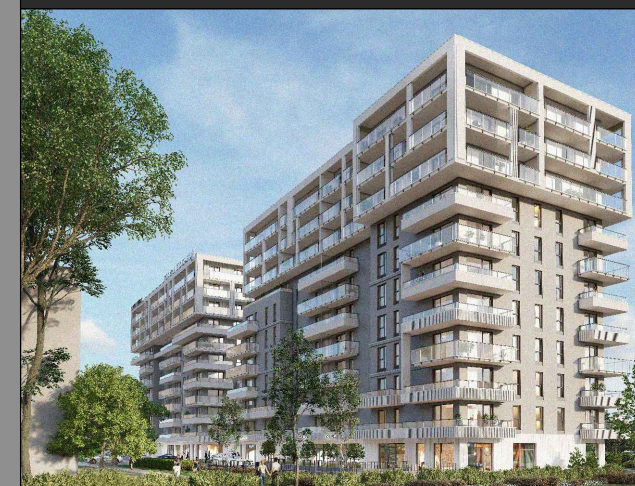
przegroda balkonowa



LEGENDA:

- ściany żelbetowe (nienadające się do demontażu)
- ściany działowe (nadające się do demontażu)
- pozostałe ściany (nienadające się do demontażu)

Skala 1:75



BIURO SPRZEDAŻY

Tel/Fax: +48 41 362 05 63

E-mail: biuro@komplexbud.info

Ul. Szczecińska 34

25-345 Kielce

UWAGI:

1. WYMIARY POMIESZCZEŃ, LOKALIZACJE, PRZYBORÓW SANITARNYCH, ROZMIESZCZENIE PUNKTÓW OŚWIETLENIOWYCH, ETC. PODANO ZGODNIE Z PROJEKTEM WYKONAWCZYM. MOGĄ WYSTĄPIĆ RÓŻNICE WYMIARÓW I USYTUOWANIE ELEMENTÓW POWSTAŁE W WYNIKU REALIZACJI PRAC BUDOWLANYCH. PODANE WYMIARY SĄ WYMIARAMI W ŚWIETLE PIONOWYCH PRZECIĘRÓW W STANIE SUROWYM (BEZ TYNKU).
2. ZESTAWIENIE POWIERZCHNI UŻYTKOWYCH POSZCZEGÓLNYCH POMIESZCZEŃ LOKALU PODANO NA PODSTAWIE PROJEKTU WYKONAWCZEGO; POWIERZCHNIA UŻYTKOWA LOKALU LICZONA ZGODNIE Z ZASADAMI ZAWARTYMI W POLSKIEJ NORMIE PN-ISO 9836:2015-12, T.J. POWIERZCHNIA UŻYTKOWA LOKALU JEST OBLICZONA W METRACH KWADRATOWYCH Z DOKŁADNOŚCIĄ DO DWÓCH MIEJSC PO PRZECIŃKU, DLA WYMIARÓW LOKALU W STANIE WYKOŃCZONYM NA POZIOME PODŁOGI, NIE LICZĄC LISTEW PRZYPODŁOGOWYCH, PROGÓW, I.TP.
3. PRZEDSTAWIONE ARANŻACJE LOKALU SĄ PRZYKŁADOWE, RYSUNKI W TYM ZAKRESIE MAJĄ CHARAKTER INFORMACYJNY I NIE STANOWIĄ OFERTY W ROZUMIENIU KODEKSU CYWILNEGO, UMEBLOWANIE NIE STANOWI WYPOSAŻENIA SPRZEDAWANEGO LOKALU.
4. WIZUALIZACJE NIE STANOWIĄ PROJEKTU ELEWACJI.