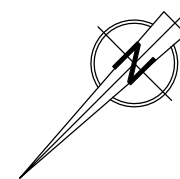


# MIESZKANIE M94

PIĘTRO 10

POW. 92,80m<sup>2</sup>

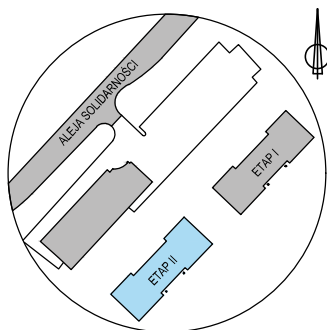


## POWIERZCHNIA MIESZKANIA

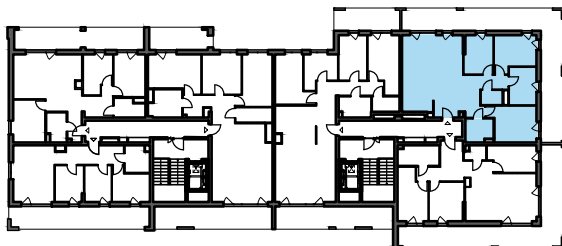
LP.	NAZWA POMIESZCZENIA	POW. [m <sup>2</sup> ]
1	HALL	3,54 m <sup>2</sup>
2	POKÓJ + ANEKS KUCHENNY	33,34 m <sup>2</sup>
3	KOMUNIKACJA	8,95 m <sup>2</sup>
4	POKÓJ	8,59 m <sup>2</sup>
5	POKÓJ	10,96 m <sup>2</sup>
6	POKÓJ	7,88 m <sup>2</sup>
7	WC	2,29 m <sup>2</sup>
8	POKÓJ	12,57 m <sup>2</sup>
9	ŁAZIENKA	4,68 m <sup>2</sup>
SUMA:		92,80 m <sup>2</sup>
LOGGIA		47,50 m <sup>2</sup>

Wysokość mieszkania: 2,74m

## LOKALIZACJA

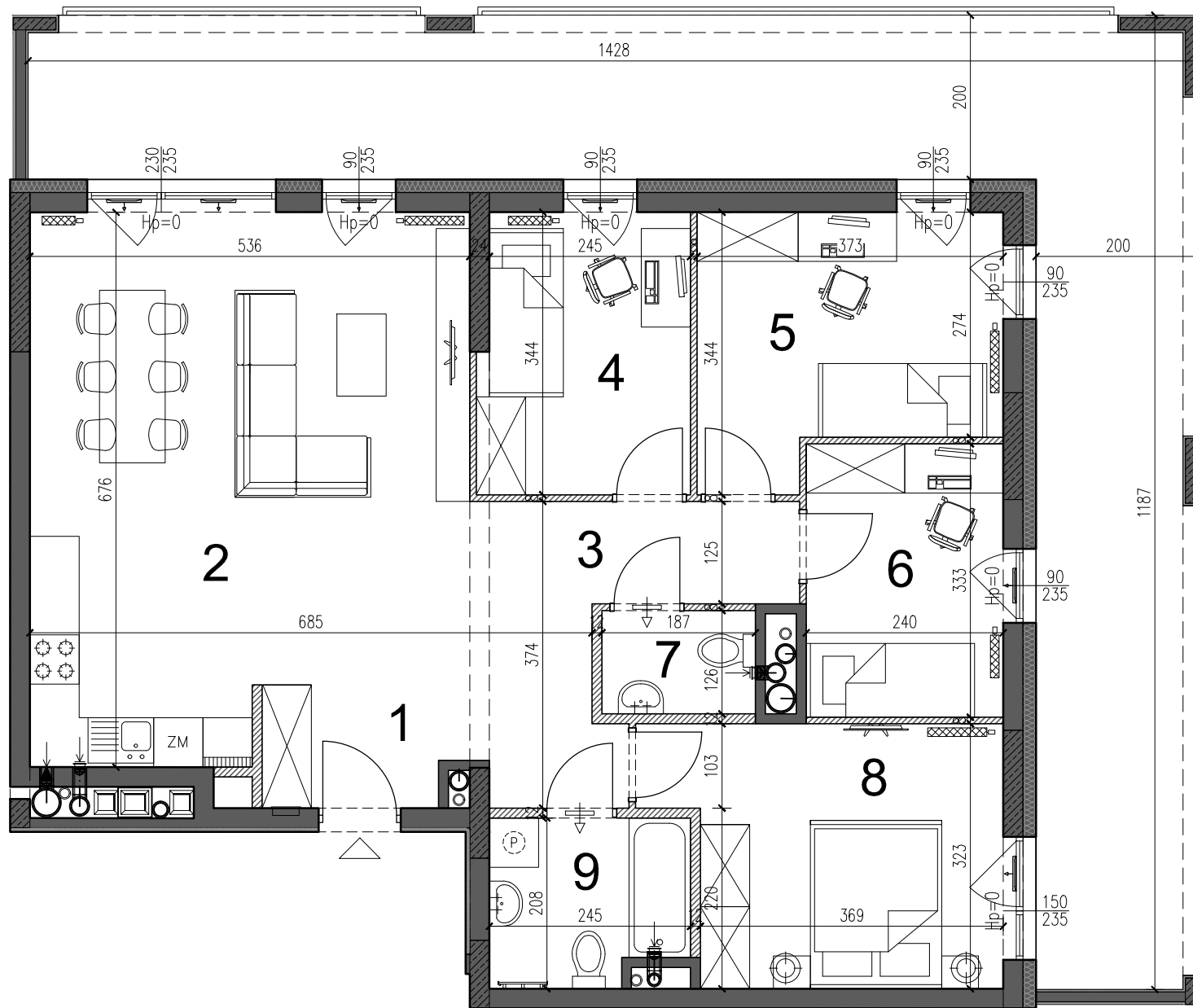


## LOKALIZACJA



**KOMPLEX**  
INWESTYCJE BUD

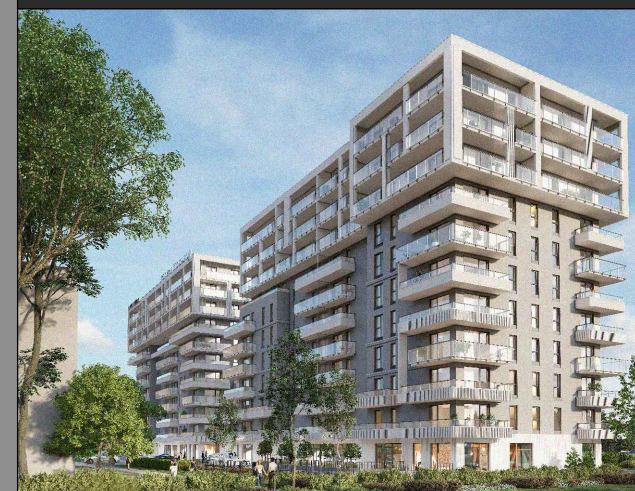
PROJEKTANT:



## LEGENDA:

- ściany żelbetowe (nienadające się do demontażu)
- ściany działowe (nadające się do demontażu)
- pozostałe ściany (nienadające się do demontażu)

Skala 1:75



BIURO SPRZEDAŻY

Tel/Fax: +48 41 362 05 63

E-mail: [biuro@komplexbud.info](mailto:biuro@komplexbud.info)

Ul. Szczecińska 34

25-345 Kielce

## UWAGI:

- WYMIARY POMIESZCZEŃ, LOKALIZACJE, PRZYBÓRÓW SANITARNYCH, ROZMIESZCZENIE PUNKTÓW OŚMIETLENIOWYCH, ETC. PODANO ZGODNIE Z PROJEKTEM WYKONAWCZYM. MOGĄ WYSTĄPIĆ RÓŻNICE WYMIARÓW I USYTUOWANIE ELEMENTÓW POWSTAŁE W WYNIKU REALIZACJI PRAC BUDOWLANYCH. PODANE WYMIARY SĄ WYMIARAMI W ŚMIETLE PIONOWYCH PRZECIĘRÓW W STANIE SUROWYM (BEZ TYNKU).
- ZESTAWIENIE POWIERZCHNI UŻYTKOWYCH POSZCZEGÓLNYCH POMIESZCZEŃ LOKALU PODANO NA PODSTAWIE PROJEKTU WYKONAWCZEGO; POWIERZCHNIA UŻYTKOWA LOKALU LICZONA ZGODNIE Z ZASADAMI ZAWARTYMI W POLSKIEJ NORMIE PN-ISO 9836:2015-12, T.J. POWIERZCHNIA UŻYTKOWA LOKALU JEST OBLICZONA W METRACH KWADRATOWYCH Z DOKŁADNOŚCIĄ DO DWÓCH MIEJSC PO PRZECIŃKU, DLA WYMIARÓW LOKALU W STANIE WYKOŃCZONYM NA POZIOMEJ PODŁOŻY, NIE LICZĄC LISTEW PRZYPODŁOGOWYCH, PROGÓW, I.TP.
- PRZEDSTAWIONE ARANŻACJE LOKALU SĄ PRZYKŁADOWE, RYSUNKI W TYM ZAKRESIE MAJĄ CHARAKTER INFORMACYJNY I NIE STANOWIĄ OFERTY W ROZUMIENIU KODEKSU CYWILNEGO, UMEBLOWANIE NIE STANOWI WYPOSAŻENIA SPRZEDAWANEGO LOKALU.
- WIZUALIZACJE NIE STANOWIĄ PROJEKTU ELEWACJI.