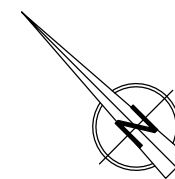


MIESZKANIE M93

PIĘTRO 10

POW. 103,25m²

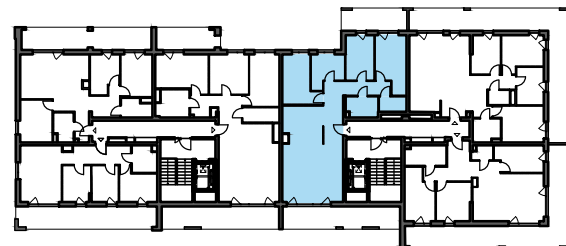


POWIERZCHNIA MIESZKANIA

LP.	NAZWA POMIESZCZENIA	POW. [m ²]
1	HALL	7,26 m ²
2	POKÓJ + ANEKS KUCHENNY	38,69 m ²
3	KOMUNIKACJA	7,26 m ²
4	POKÓJ	11,98 m ²
5	POKÓJ	7,61 m ²
6	POKÓJ	9,82 m ²
7	POKÓJ	12,63 m ²
8	WC	3,10 m ²
9	ŁAZIENKA	4,90 m ²
SUMA:		103,25 m ²
LOGGIA		20,15 m ²
LOGGIA		11,30 m ²

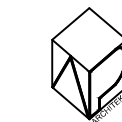
Wysokość mieszkania: 2,74m

LOKALIZACJA



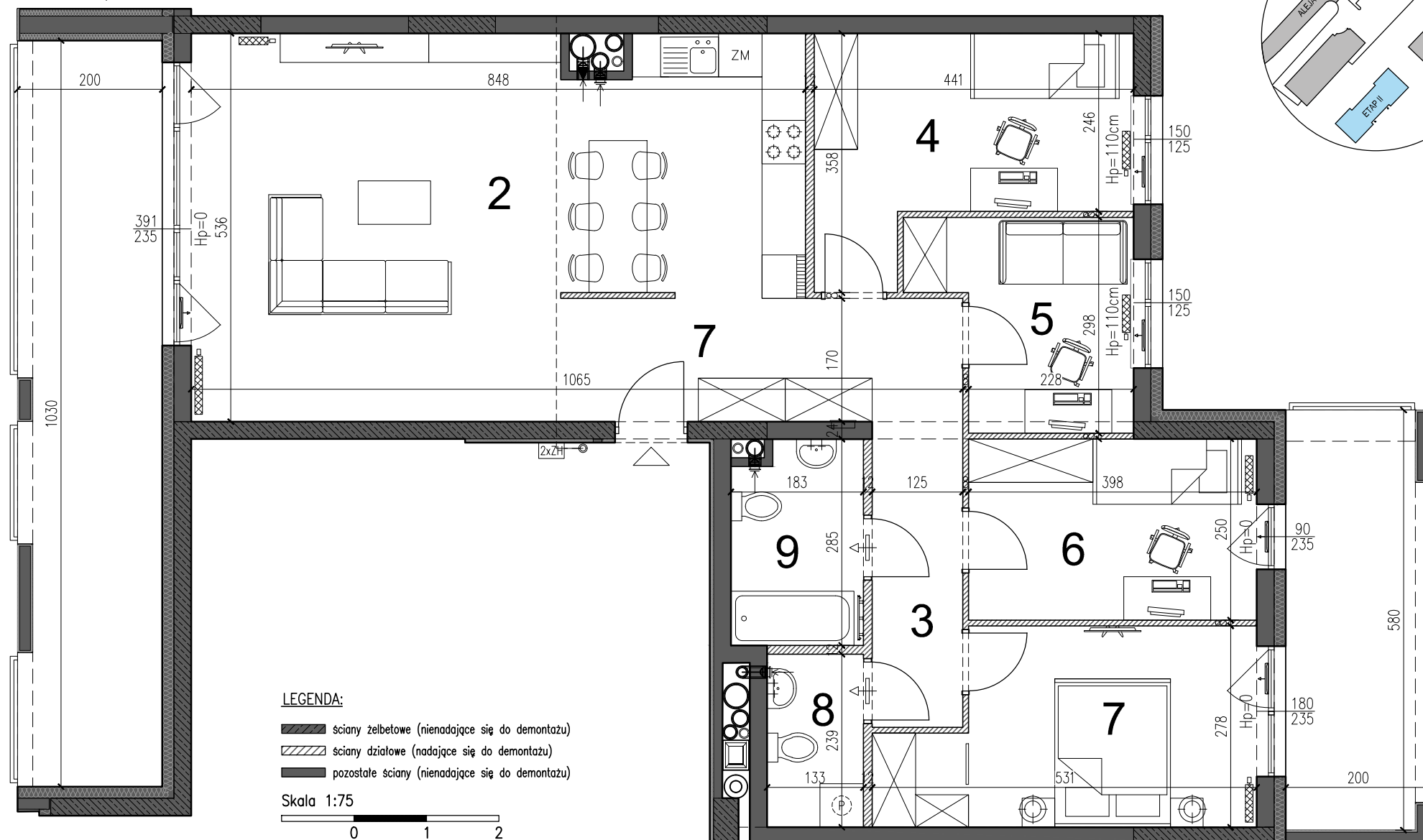
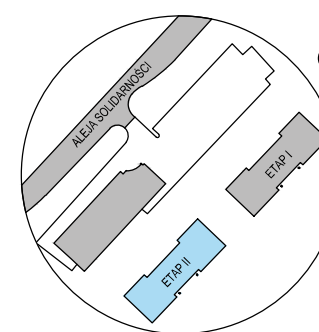
KOMPLEX
INWESTYCJE BUD

PROJEKTANT:



STUDIO ARCHITEKTURY
Paweł Dziwiński

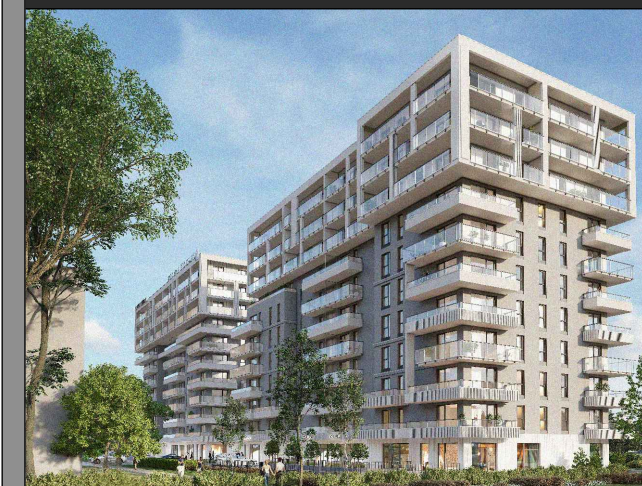
LOKALIZACJA



LEGENDA:

- ściany żelbetowe (nienadające się do demontażu)
- ściany działowe (nadające się do demontażu)
- pozostałe ściany (nienadające się do demontażu)

Skala 1:75



BIURO SPRZEDAŻY
Tel/Fax: +48 41 362 05 63
E-mail: biuro@komplexbud.info
Ul. Szczecińska 34
25-345 Kielce

UWAGI:

1. WYMIARY POMIESZCZEŃ, LOKALIZACJE, PRZYBORÓW SANITARNYCH, ROZMIESZCZENIE PUNKTÓW OŚWIETLENIOWYCH, ETC. PODANO ZGODNIE Z PROJEKTEM WYKONAWCZYM. MOGĄ WYSTĄPIĆ RÓŻNICE WYMIARÓW I USYTUOWANIE ELEMENTÓW POWSTAŁE W WYNIKU REALIZACJI PRAC BUDOWLANYCH. PODANE WYMIARY SĄ WYMIARAMI W ŚWIETLE PIONOWYCH PRZECIŃKÓW W STANIE SUROWYM (BEZ TYNKU).
2. ZESTAWIENIE POWIERZCHNI UŻYTKOWYCH POSZCZEGÓLNYCH POMIESZCZEŃ LOKALU PODANO NA PODSTAWIE PROJEKTU WYKONAWCZEGO; POWIERZCHNIA UŻYTKOWA LOKALU LICZONA ZGODNIE Z ZASADAMI ZAWARTYMI W POLSKIEJ NORMIE PN-ISO 9836:2015-12, T.J. POWIERZCHNIA UŻYTKOWA LOKALU JEST OBLICZONA W METRACH KWADRATOWYCH Z DOKŁADNOŚCIĄ DO DWÓCH MIEJSC PO PRZECIŃKU, DLA WYMIARÓW LOKALU W STANIE WYKOŃCZONYM NA POZIOME PODŁOGI, NIE LICZĄC LISTEW PRZYPODŁOGOWYCH, PROGÓW, I.TP.
3. PRZEDSTAWIONE ARANŻACJE LOKALU SĄ PRZYKŁADOWE, RYSUNKI W TYM ZAKRESIE MAJĄ CHARAKTER INFORMACYJNY I NIE STANOWIĄ OFERTY W ROZUMIENIU KODEKSU CYWILNEGO, UMEBLOWANIE NIE STANOWI WYPOSAŻENIA SPRZEDAWANEGO LOKALU.
4. WIZUALIZACJE NIE STANOWIĄ PROJEKTU ELEWAŁI.