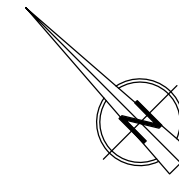


# MIESZKANIE M3

PIĘTRO 1

POW. 36,87 m<sup>2</sup>

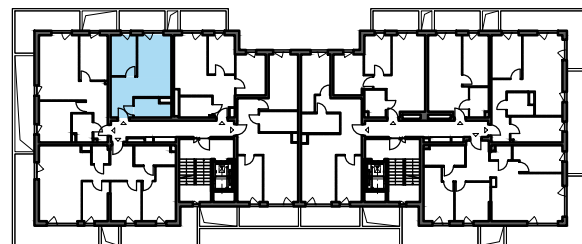


## POWIERZCHNIA MIESZKANIA

LP.	NAZWA POMIESZCZENIA	POW. [m <sup>2</sup> ]
1	HALL	3,63 m <sup>2</sup>
2	POKÓJ	8,16 m <sup>2</sup>
3	POKÓJ + ANEKS KUCHENNY	20,14 m <sup>2</sup>
4	ŁAZIENKA	4,94 m <sup>2</sup>
SUMA:		36,87 m <sup>2</sup>
BALKON		7,03 m <sup>2</sup>

Wysokość mieszkania: 2,60m

## LOKALIZACJA

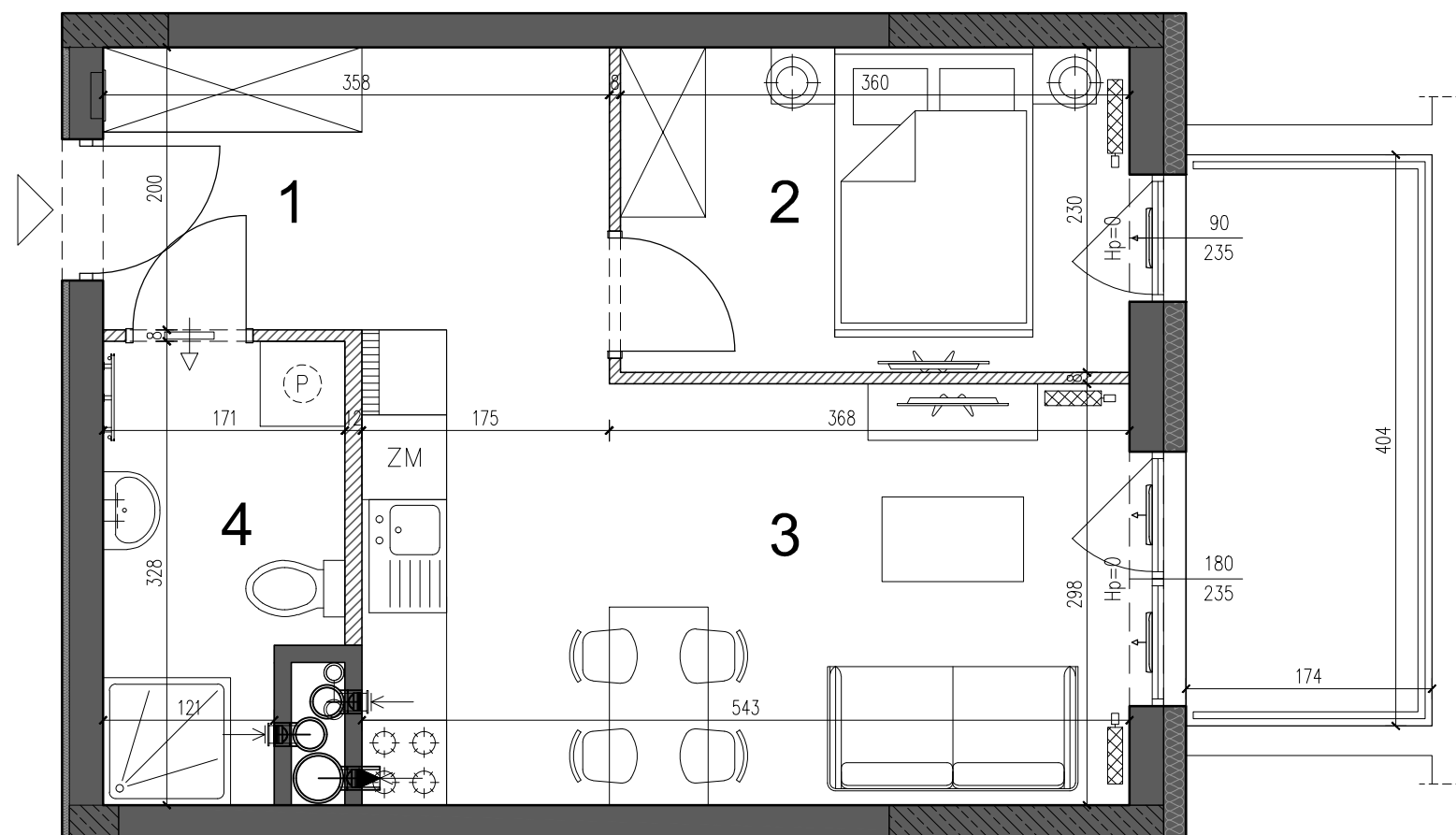
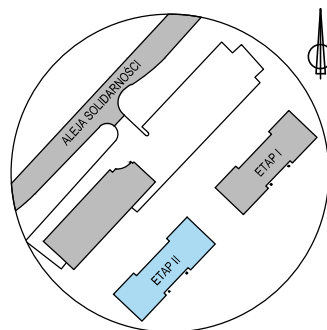


**KOMPLEX**  
INWESTYCJE BUD

PROJEKTANT:



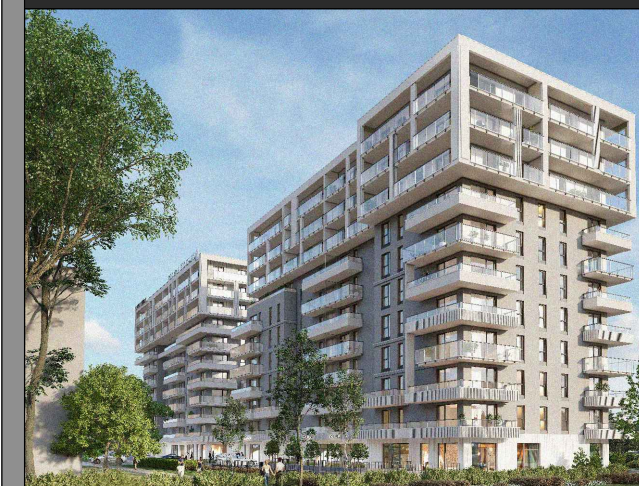
## LOKALIZACJA



### LEGENDA:

- ściany żelbetowe (nienadające się do demontażu)
- ściany działowe (nadające się do demontażu)
- pozostałe ściany (nienadające się do demontażu)

Skala 1:50



BIURO SPRZEDAŻY

Tel/Fax: +48 41 362 05 63

E-mail: [biuro@komplexbud.info](mailto:biuro@komplexbud.info)

Ul. Szczecińska 34

25-345 Kielce

### UWAGI:

1. WYMIARY POMIESZCZEŃ, LOKALIZACJE, PRZYBÓRÓW SANITARNYCH, ROZMIESZCZENIE PUNKTÓW OŚWIETLIENIOWYCH, ETC. PODANO ZGODNIE Z PROJEKTEM WYKONAWCZYM. MOGĄ WYSTĄPIĆ RÓŻNICE WYMIARÓW I USYTUJOWANIE ELEMENTÓW POWSTAŁE W WYNIKU REALIZACJI PRAC BUDOWLANYCH. PODANE WYMIARY SĄ WYMIARAMI W ŚWIETLE PIONOWYCH PRZECIÓRÓW W STANIE SUROWYM (BEZ TYNKU).
2. ZESTAWIENIE POWIERZCHNI UŻYTKOWYCH POSZCZEGÓLNYCH POMIESZCZEŃ LOKALU PODANO NA PODSTAWIE PROJEKTU WYKONAWCZEGO; POWIERZCHNIA UŻYTKOWA LOKALU LICZONA ZGODNIE Z ZASADAMI ZAWARTYMI W POLSKIEJ NORMIE PN-ISO 9836:2015-12, T.J. POWIERZCHNIA UŻYTKOWA LOKALU JEST OBLICZONA W METRACH KWADRATOWYCH Z DOKŁADNOŚCIĄ DO DWÓCH MIEJSC PO PRZECINKU, DLA WYMIARÓW LOKALU W STANIE WYKOŃCZONYM NA POZIOMEJ PODŁOŻY, NIE LICZĄC LISTEW PRZYPODŁOGOWYCH, PROGÓW, I.TP.
3. PRZEDSTAWIONE ARANŻACJE LOKALU SĄ PRZYKŁADOWE, RYSUNKI W TYM ZAKRESIE MAJĄ CHARAKTER INFORMACYJNY I NIE STANOWIĄ OFERTY W ROZUMIENIU KODEKSU CYWILNEGO, UMEBLOWANIE NIE STANOWI WYPOSAŻENIA SPRZEDAWANEGO LOKALU.
4. WIZUALIZACJE NIE STANOWIĄ PROJEKTU ELEWACJI.