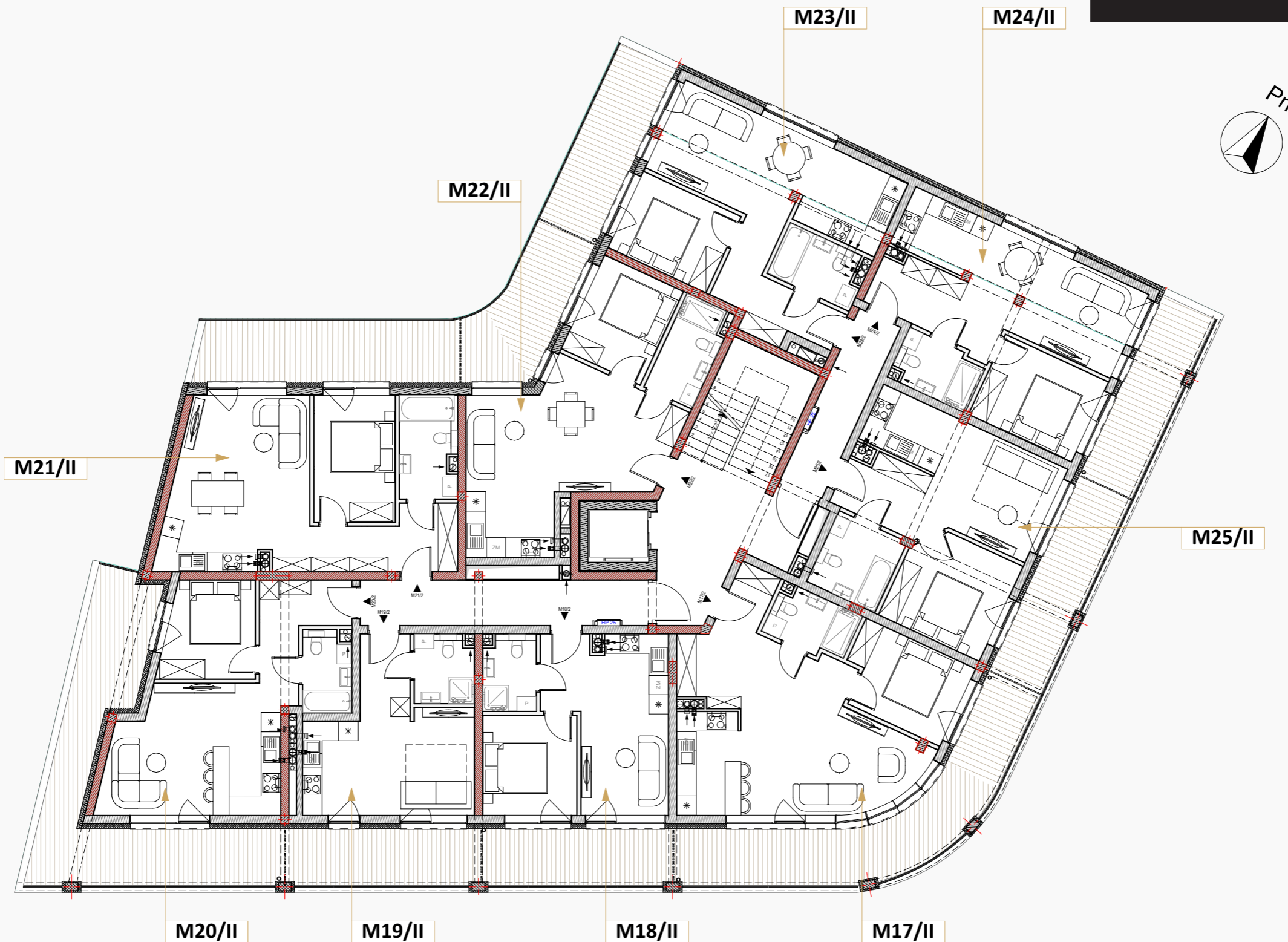


# PIĘTRO II

Przystań na Klifie  
APARTMENTS



M17/2		
0/1	Komunikacja	14,42
0/2	Łazienka	4,12
0/3	Salon + aneks kuchenny	22,17
0/4	Pokój	9,17
		<b>49,88 m<sup>2</sup></b>

M18/2		
0/1	Komunikacja	3,85
0/2	Łazienka	3,79
0/3	Salon + aneks kuchenny	14,18
0/4	Pokój	9,06
		<b>30,88 m<sup>2</sup></b>

M19/2		
0/1	Komunikacja	4,19
0/2	Łazienka	3,84
0/3	Salon + aneks kuchenny	16,39
		<b>24,42 m<sup>2</sup></b>

M20/2		
0/1	Wiatrołap	6,80
0/2	Łazienka	3,69
0/3	Salon + aneks kuchenny	20,64
0/4	Pokój	8,44
		<b>39,57 m<sup>2</sup></b>

M21/2		
0/1	Komunikacja	8,97
0/2	Łazienka	5,58
0/3	Salon + aneks kuchenny	21,84
0/4	Pokój	9,94
		<b>46,33 m<sup>2</sup></b>

M22/2		
0/1	Komunikacja	3,59
0/2	Łazienka	4,96
0/3	Salon + aneks kuchenny	23,51
0/4	Pokój	8,61
		<b>40,67 m<sup>2</sup></b>

M23/2		
0/1	Komunikacja	7,68
0/2	Łazienka	4,47
0/3	Salon + aneks kuchenny	21,26
0/4	Pokój	8,69
		<b>42,10 m<sup>2</sup></b>

M24/2		
0/1	Komunikacja	6,70
0/2	Łazienka	4,11
0/3	Salon + aneks kuchenny	20,12
0/4	Pokój	9,61
		<b>40,54 m<sup>2</sup></b>

M25/2		
0/1	Komunikacja	6,17
0/2	Łazienka	5,57
0/3	Salon + aneks kuchenny	10,75
0/4	Pokój	15,94
		<b>38,43 m<sup>2</sup></b>

**Inwestor:**  
www.komplexbud.info  
tel. :787-808-877  
ul. Szczecińska 34  
25-345 Kielce

**KOMPLEX BUD**  
INWESTYCJE BUD

**Projektant:**  
Pracownia Projektowa MAX  
ul. Okrzei 64, 25-526 Kielce  
domynamaxa@gmail.com  
660-534-142

**MAX**

Wymiary pomieszczeń podano do stanu surowego ścian (bez wykończenia np. tynk, glazura, itp.), powierzchnie pomieszczeń podano w stanie wykończonym, wg normy PN-ISO-9836:1997, zgodnie z projektem budowlanym. Podczas realizacji obiektu mogą wystąpić różnice wymiarów, powierzchni oraz usytuowania obiektów. Aranżacje przedstawione na rysunkach są przykładowe. Wizualizacje nie stanowią projektu elewacji, mają charakter poglądowy.