

ZAŁĄCZNIK DO ZAŚWIADCZENIA O SAMODZIELNOŚCI LOKALU

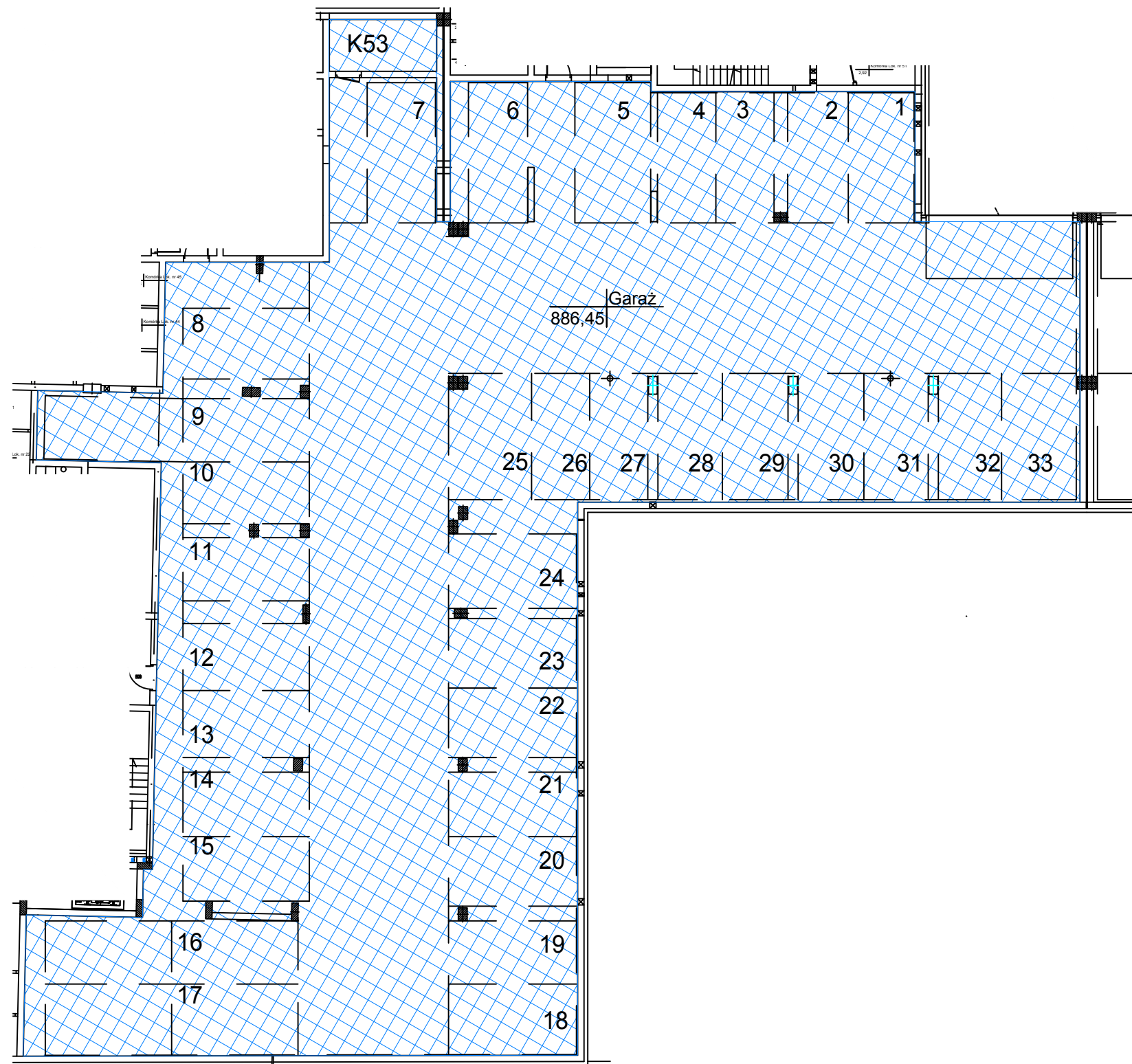
Inwestor:
KOMPLEXBUD
ul. Szczecińska 34
25-345 Kielce

**Hala Garażowa
Piwnica**

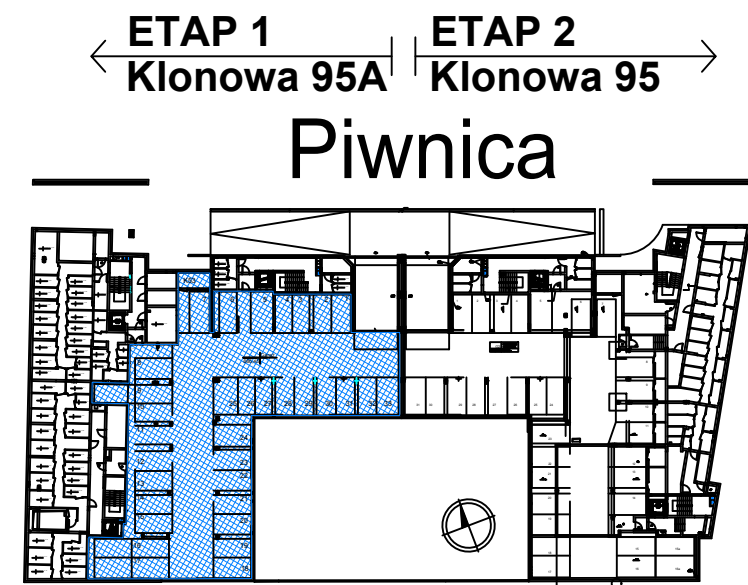
**886,45 m²
pow. wg PN-ISO 9836**

"Park Klonowy"
Budynek mieszkalny wielorodzinny
z usługami
ul. Klonowa 95A, 25-553 Kielce

POMIA.



LOKALIZACJA LOKALU:



numer pom.	nazwa pomieszczenia	powierzchnia
	Hala Garażowa	886,45 m ²

Zgodnie z art. 2 ustawy z dnia 24 czerwca 1994 r. o własności lokali (t.j. Dz. U. z 2015r, poz 1892, z późn. zmianami) lokal spełnia warunki samodzielności lokalu