

## ZAŁĄCZNIK DO ZAŚWIADCZENIA O SAMODZIELNOŚCI LOKALU

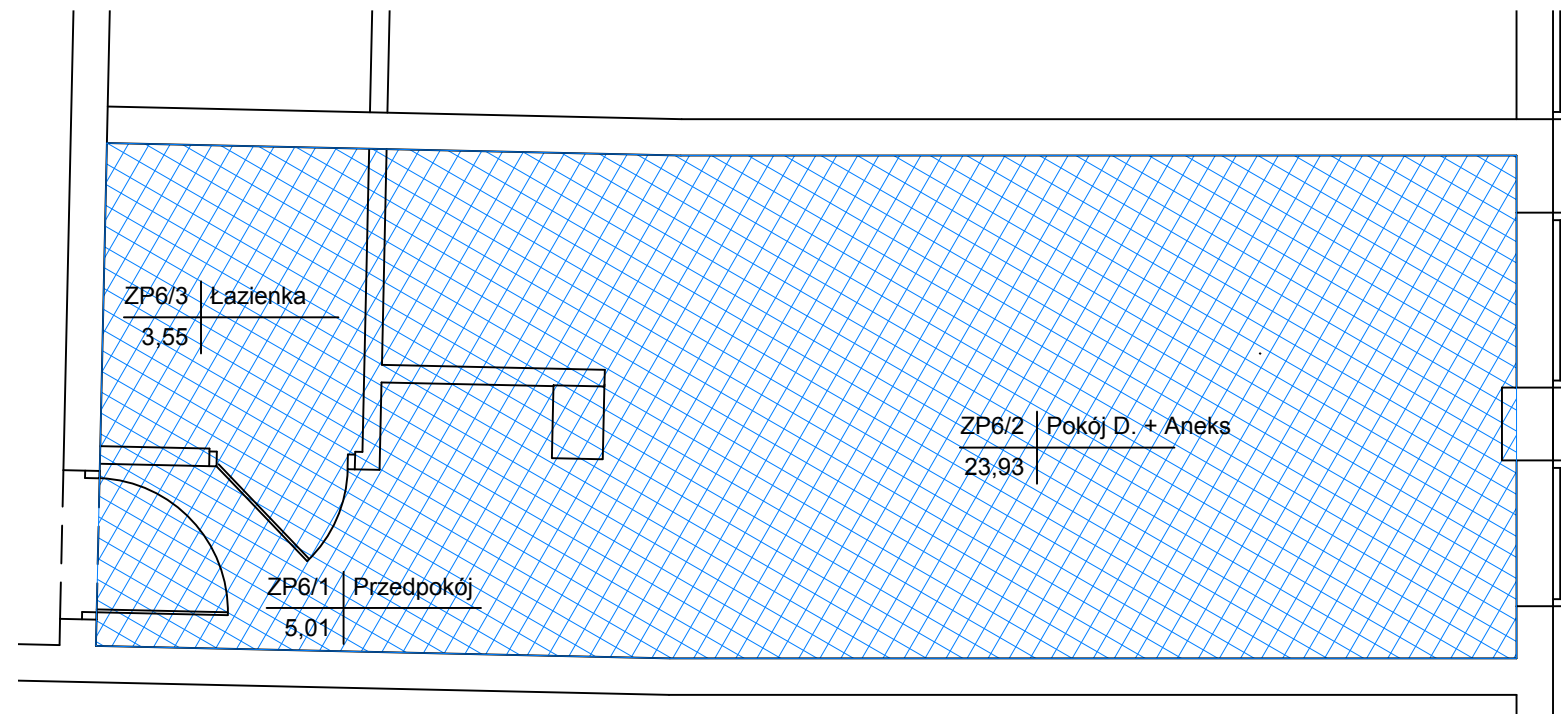
Inwestor:  
 KOMPLEXBUD  
 ul. Szczecińska 34  
 25-345 Kielce

**Zespół Pokojowy nr 6**  
**PARTER**

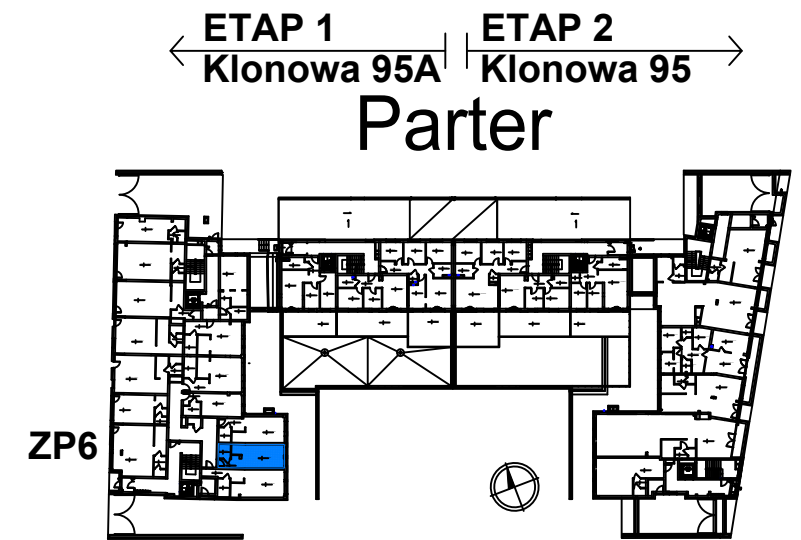
**32,49 m<sup>2</sup>**  
**pow. wg PN-ISO 9836**

"Park Klonowy"  
 Budynek mieszkalny wielorodzinny  
 z usługami  
 ul. Klonowa 95A, 25-553 Kielce

### POMIAR POWIERZCHNI



### LOKALIZACJA LOKALU:



numer pom.	nazwa pomieszczenia	powierzchnia
1	Przedpokój	5,01 m <sup>2</sup>
2	Pokój Dz. + Aneks	23,93 m <sup>2</sup>
3	Łazienka	3,55 m <sup>2</sup>
	<b>RAZEM:</b>	<b>32,49 m<sup>2</sup></b>

Przedmiotowy lokal spełnia wymogi określone w przepisach art. 2 ust. 1 a i 2 ustawy z dnia 24 czerwca 1994 r. o własności lokali (j.t. Dz.U. z 2018 r., poz. 716 ze zm.) do ustanowienia jego odrębnej własności