

ZAŁĄCZNIK DO ZAŚWIADCZENIA O SAMODZIELNOŚCI LOKALU

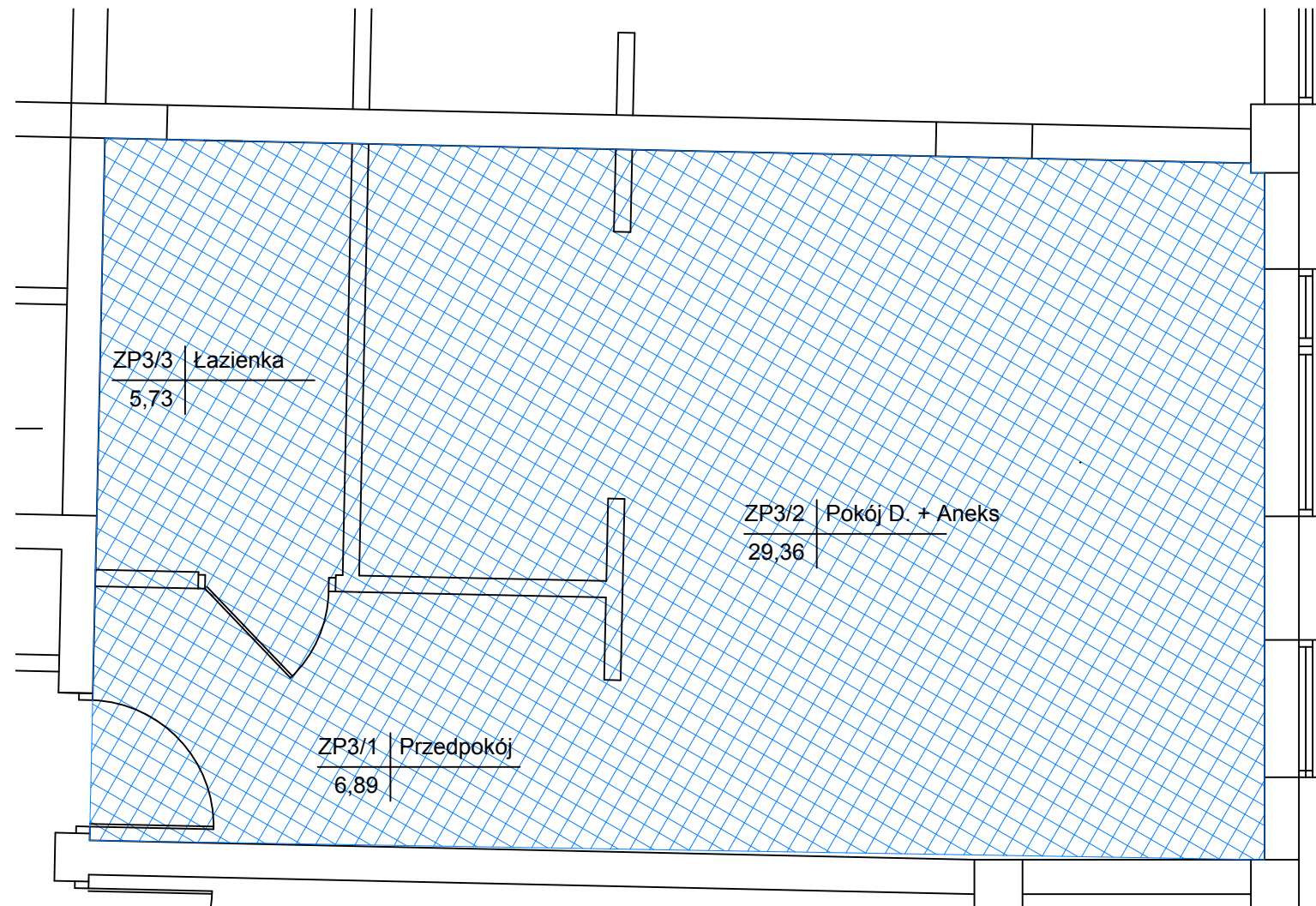
Investor:
KOMPLEXBUD
ul. Szczecińska 34
25-345 Kielce

Zespół Pokojowy nr 3
PARTER

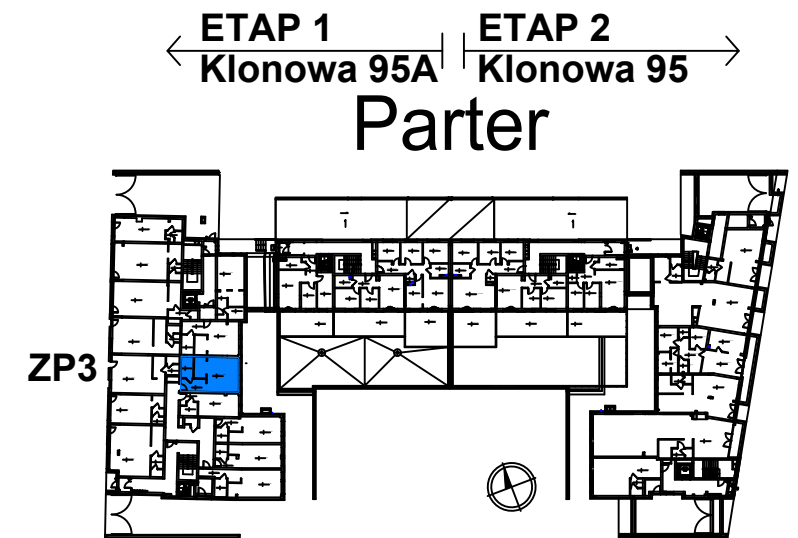
41,98 m²
pow. wg PN-ISO 9836

"Park Klonowy"
Budynek mieszkalny wielorodzinny
z usługami
ul. Klonowa 95A, 25-553 Kielce

POMIAR POWIERZCHNI



LOKALIZACJA LOKALU:



numer pom.	nazwa pomieszczenia	powierzchnia
1	Przedpokój	6,89 m ²
2	Pokój Dz. + Aneks	29,36 m ²
3	Łazienka	5,73 m ²
	RAZEM:	41,98 m²

Przedmiotowy lokal spełnia wymogi określone w przepisach art. 2 ust. 1 a i 2 ustawy z dnia 24 czerwca 1994 r. o własności lokali (j.t. Dz.U. z 2018 r., poz. 716 ze zm.) do ustanowienia jego odrębnej własności