

ZAŁĄCZNIK DO ZAŚWIADCZENIA O SAMODZIELNOŚCI LOKALU

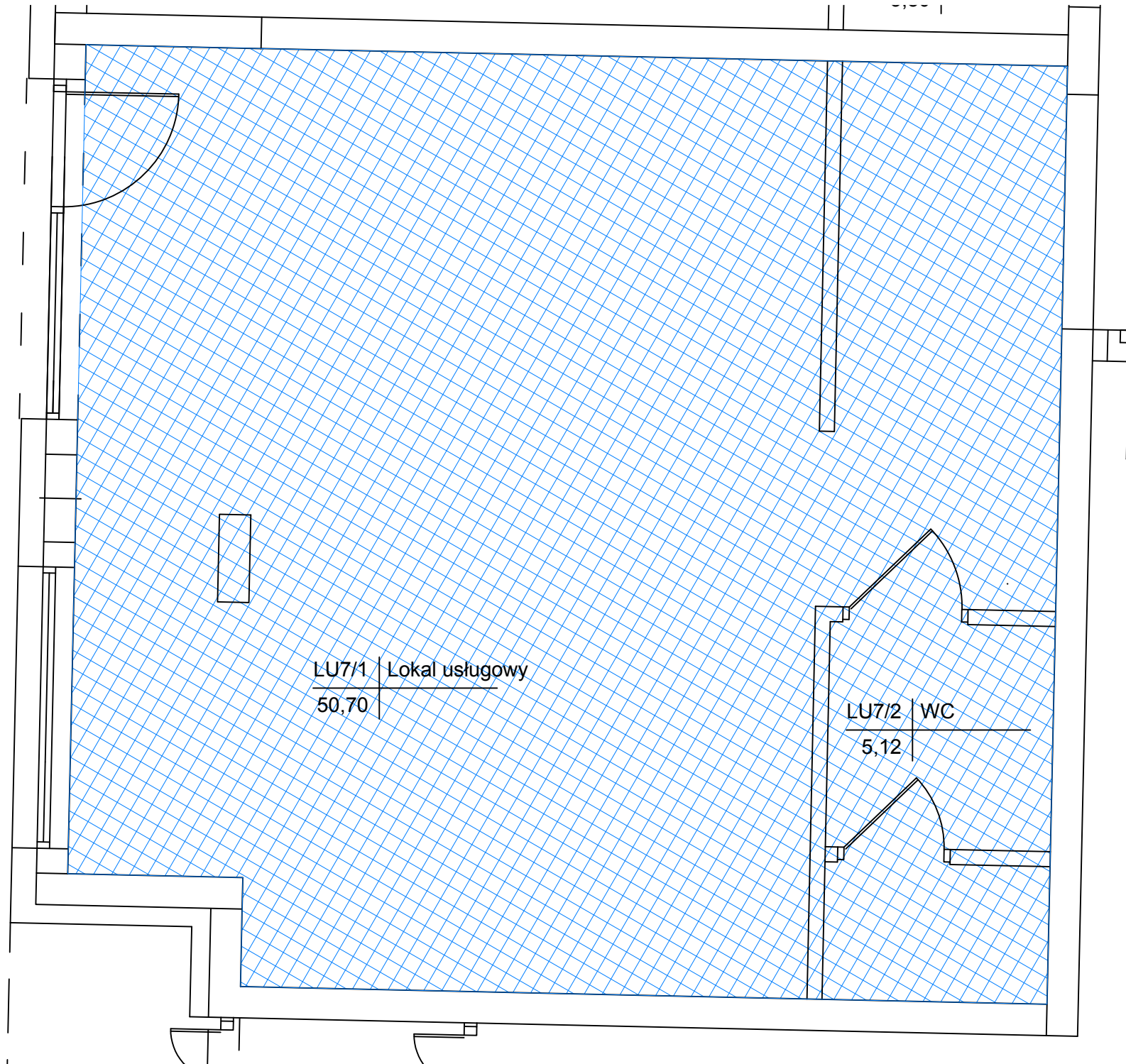
Inwestor:
 KOMPLEXBUD
 ul. Szczecińska 34
 25-345 Kielce

Lokal Usługowy nr 7
PARTER

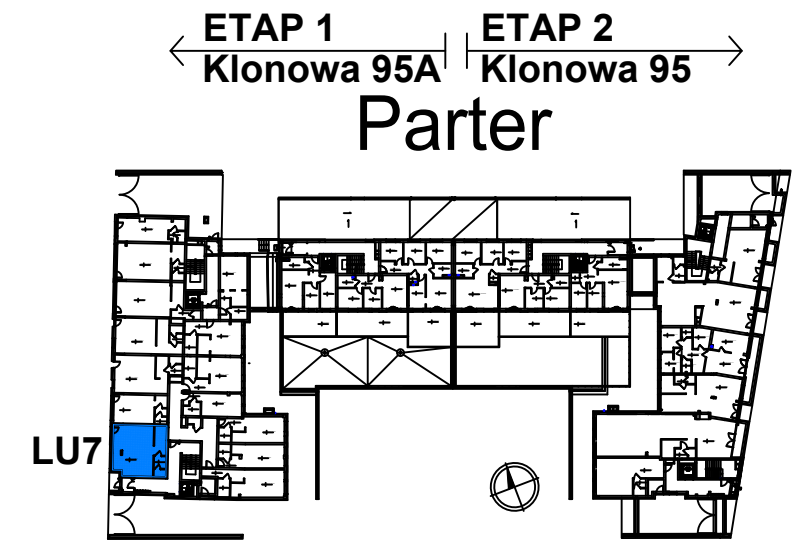
55,82 m²
pow. wg PN-ISO 9836

"Park Klonowy"
 Budynek mieszkalny wielorodzinny
 z usługami
 ul. Klonowa 95A, 25-553 Kielce

POMIAR POWIERZCHNI



LOKALIZACJA LOKALU:



numer pom.	nazwa pomieszczenia	powierzchnia
1	Lokal Usługowy	50,70 m ²
2	WC	5,12 m ²
	RAZEM:	55,82 m²

Przedmiotowy lokal spełnia wymogi określone w przepisach art. 2 ust. 1 a i 2 ustawy z dnia 24 czerwca 1994 r. o własności lokali (j.t. Dz.U. z 2018 r., poz. 716 ze zm.) do ustanowienia jego odrębnej własności