

ZAŁĄCZNIK DO ZAŚWIADCZENIA O SAMODZIELNOŚCI LOKALU

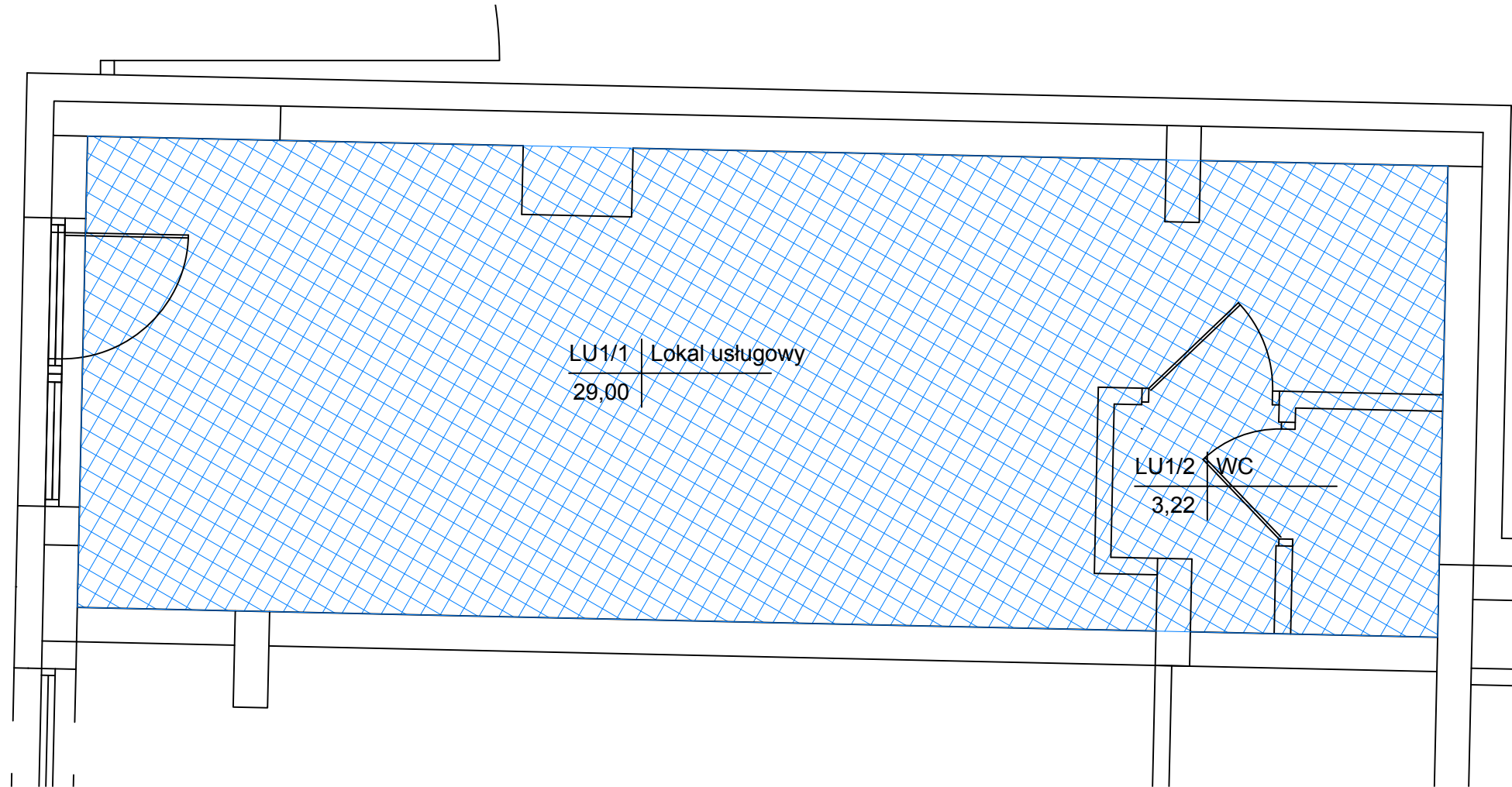
Inwestor:
KOMPLEXBUD
ul. Szczecińska 34
25-345 Kielce

Lokal Usługowy nr 1
PARTER

32,22 m²
pow. wg PN-ISO 9836

"Park Klonowy"
Budynek mieszkalny wielorodzinny
z usługami
ul. Klonowa 95A, 25-553 Kielce

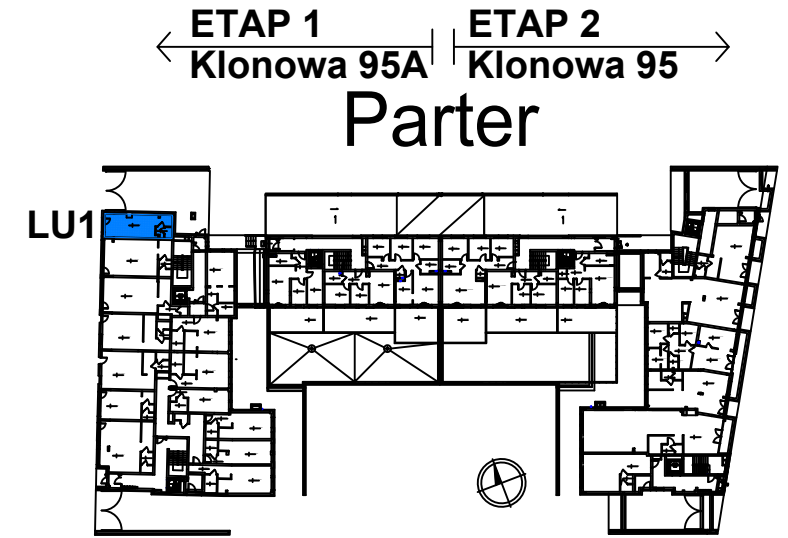
POMIAR POWIERZCHNI



LU1/1 Lokal usługowy
29,00

LU1/2 WC
3,22

LOKALIZACJA LOKALU:



numer pom.	nazwa pomieszczenia	powierzchnia
1	Lokal Usługowy	29,00 m ²
2	WC	3,22 m ²
	RAZEM:	32,22 m²

Przedmiotowy lokal spełnia wymogi określone w przepisach art. 2 ust. 1 a i 2 ustawy z dnia 24 czerwca 1994 r. o własności lokali (j.t. Dz.U. z 2018 r., poz. 716 ze zm.) do ustanowienia jego odrębnej własności