

## ZAŁĄCZNIK DO ZAŚWIADCZENIA O SAMODZIELNOŚCI LOKALU

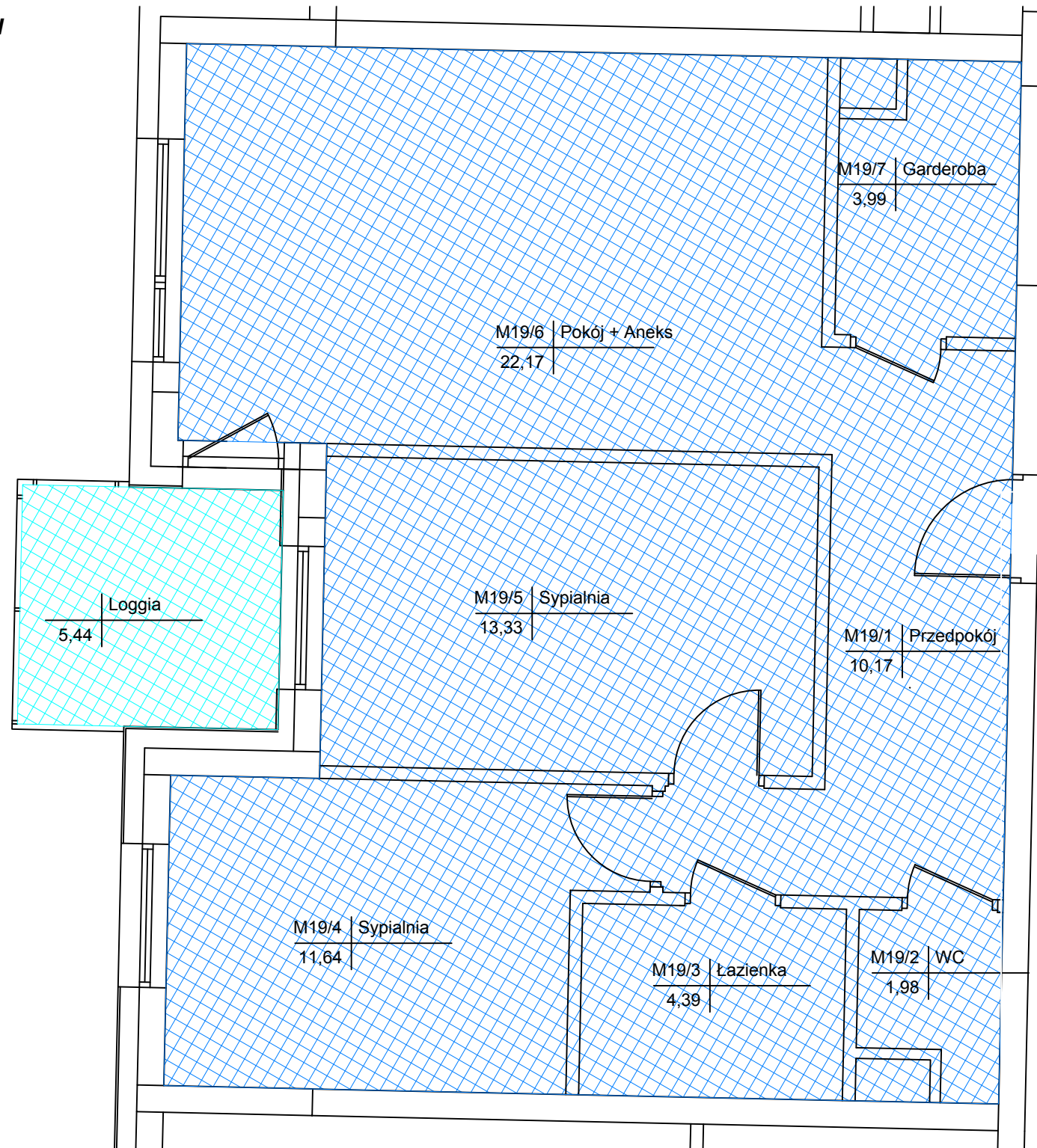
Inwestor:  
KOMPLEXBUD  
ul. Szczecińska 34  
25-345 Kielce

**Mieszkanie nr 19**  
**III PIĘTRO**

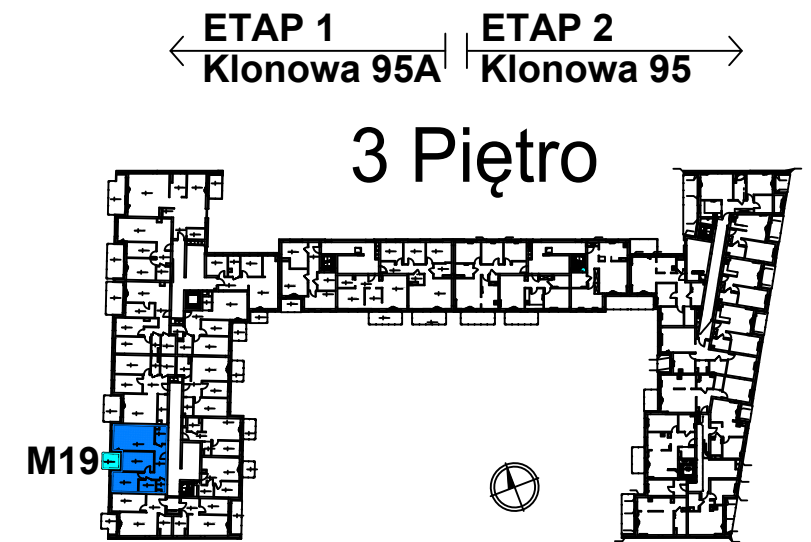
**67,67 m<sup>2</sup>**  
**pow. wg PN-ISO 9836**

"Park Klonowy"  
Budynek mieszkalny wielorodzinny  
z usługami  
ul. Klonowa 95A, 25-553 Kielce

### POMIAR POWIERZCHNI



### LOKALIZACJA LOKALU:



numer pom.	nazwa pomieszczenia	powierzchnia
M19 /1	Przedpokój	10,17 m <sup>2</sup>
M19 /2	WC	1,98 m <sup>2</sup>
M19 /3	Łazienka	4,39 m <sup>2</sup>
M19 /4	Sypialnia	11,64 m <sup>2</sup>
M19 /5	Sypialnia	13,33 m <sup>2</sup>
M19 /6	Pokój + Aneks	22,17 m <sup>2</sup>
M19 /7	Garderoba	3,99 m <sup>2</sup>
	<b>RAZEM:</b>	<b>67,67 m<sup>2</sup></b>
	LOGGIA	<b>5,44 m<sup>2</sup></b>
	<b>Komórka lokatorska nr 8</b>	<b>7,27 m<sup>2</sup></b>

Zgodnie z art. 2 ustawy z dnia 24 czerwca 1994 r. o własności lokali (t.j. Dz. U. z 2015r, poz 1892, z późn. zmianami) lokal spełnia warunki samodzielności lokalu