

ZAŁĄCZNIK DO ZAŚWIADCZENIA O SAMODZIELNOŚCI LOKALU

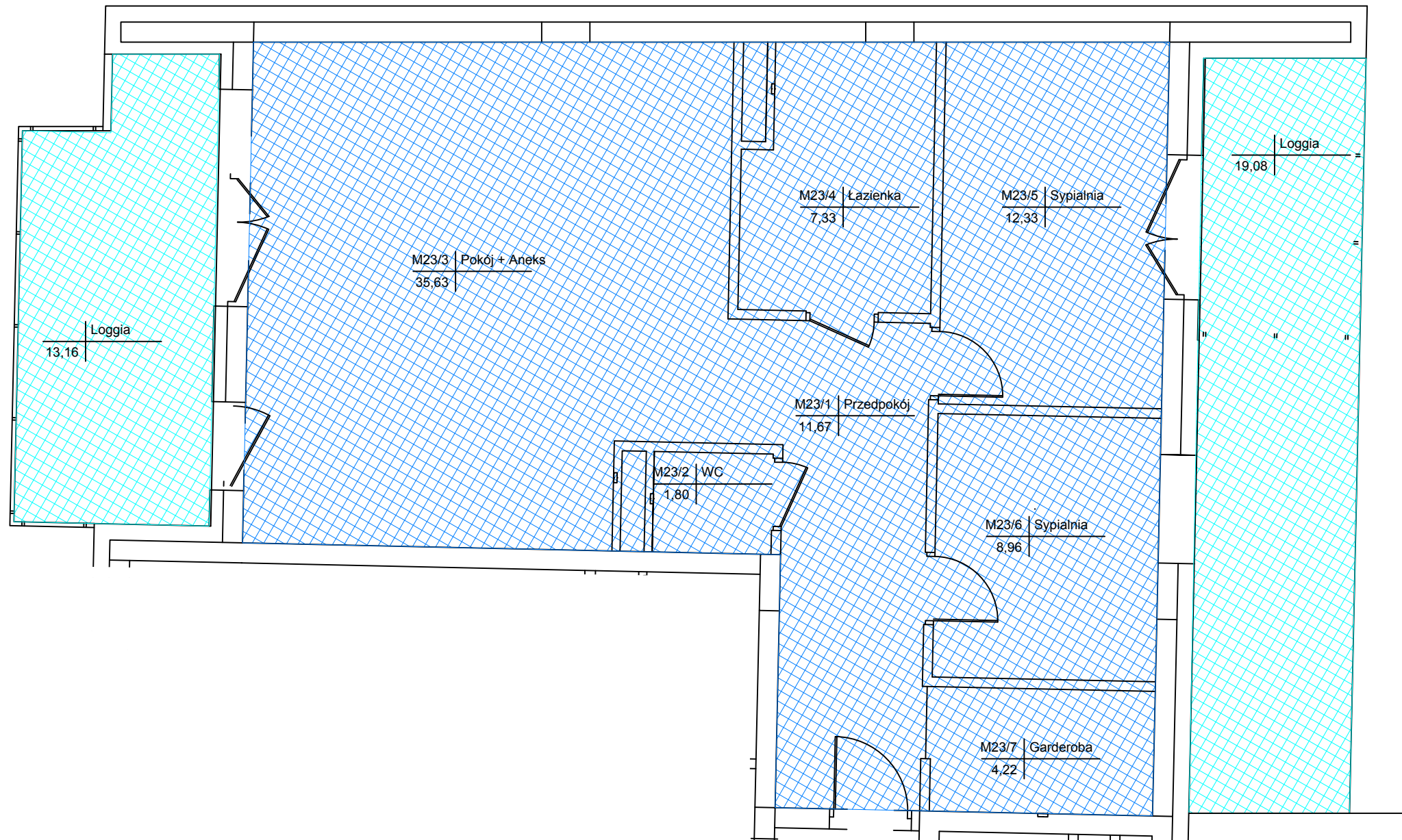
Inwestor:
 KOMPLEXBUD
 ul. Szczecińska 34
 25-345 Kielce

Mieszkanie nr 23
I PIĘTRO

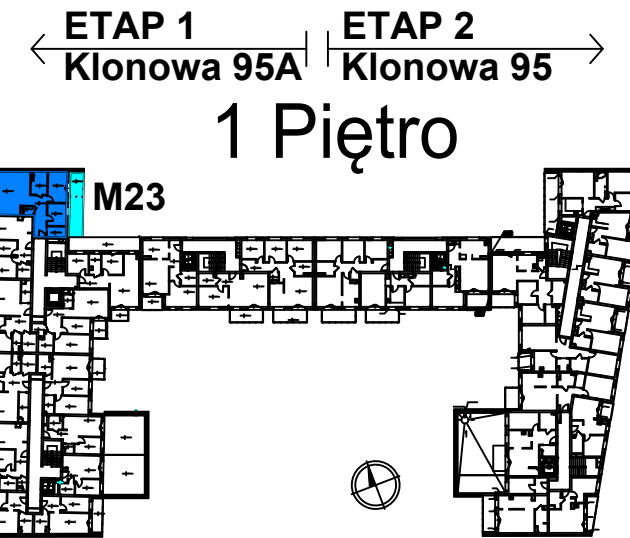
81,94 m²
pow. wg PN-ISO 9836

"Park Klonowy"
 Budynek mieszkalny wielorodzinny
 z usługami
 ul. Klonowa 95A, 25-553 Kielce

POMIAR POWIERZCHNI



LOKALIZACJA LOKALU:



numer pom.	nazwa pomieszczenia	powierzchnia
M23 /1	Przedpokój	11,67 m ²
M23 /2	WC	1,80 m ²
M23 /3	Pokój + Aneks	35,63 m ²
M23 /4	Łazienka	7,33 m ²
M23 /5	Sypialnia	12,33 m ²
M23 /6	Sypialnia	8,96 m ²
M23 /7	Garderoba	4,22 m ²
	RAZEM:	81,94 m²
	LOGGIA	19,08 m²
	LOGGIA	13,16 m²
	Komórka lokatorska nr 27	5,17 m²

Zgodnie z art. 2 ustawy z dnia 24 czerwca 1994 r. o własności lokali
 (t.j. Dz. U. z 2015r, poz 1892, z późn. zmianami) lokal spełnia
 warunki samodzielności lokalu