

ZAŁĄCZNIK DO ZAŚWIADCZENIA O SAMODZIELNOŚCI LOKALU

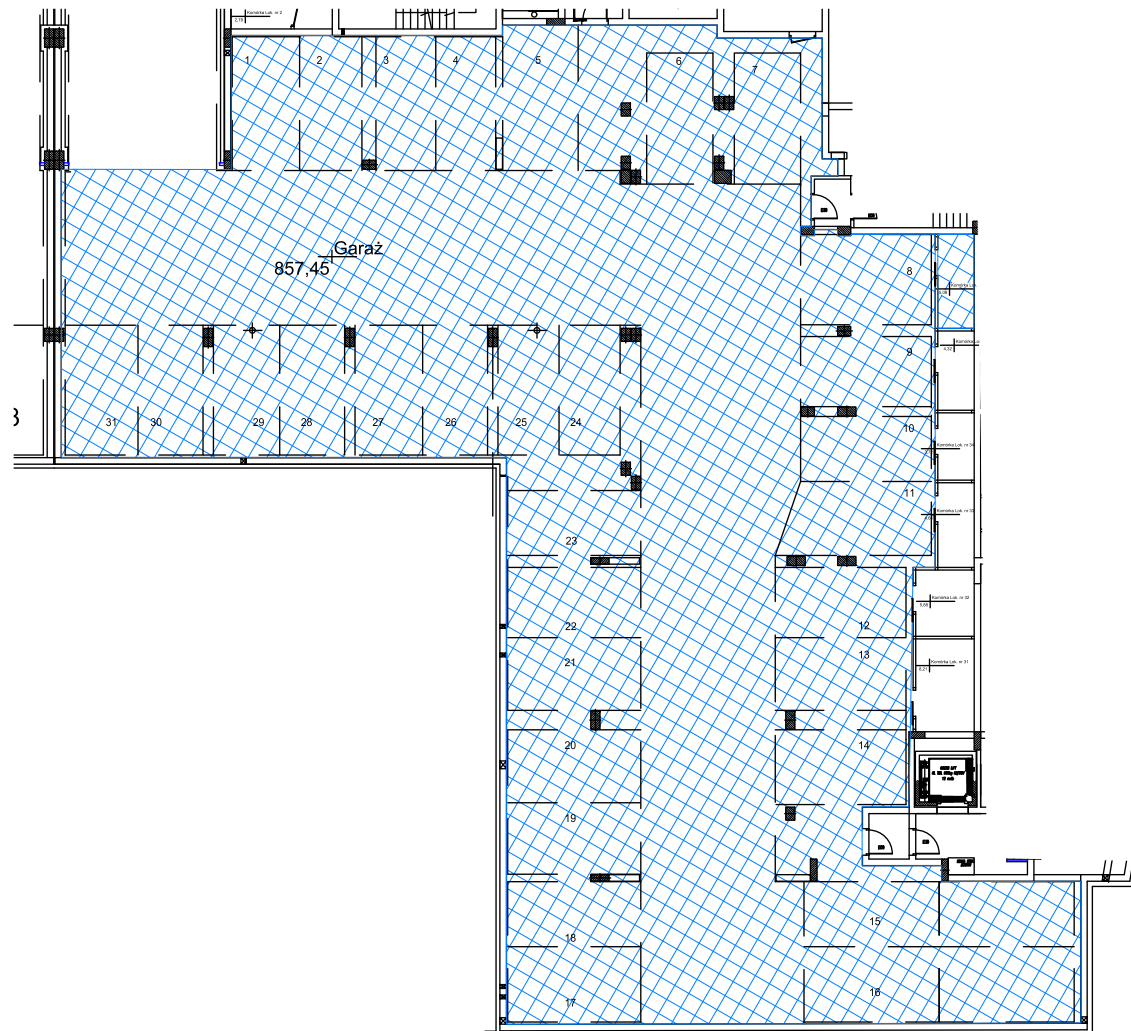
Inwestor:
KOMPLEXBUD
 ul. Szczecińska 34
 25-345 Kielce

Hala Garażowa
Piwnica

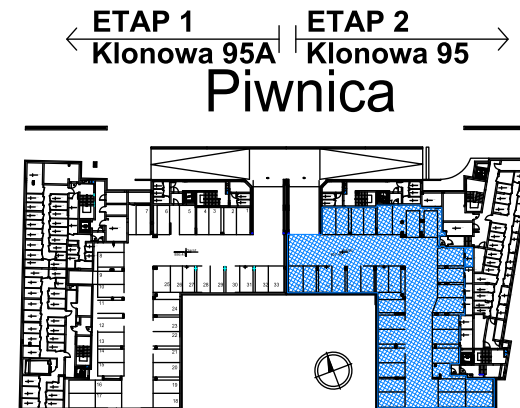
857,45 m²
pow. wg PN-ISO 9836

"Park Klonowy"
 Budynek mieszkalny wielorodzinny
 z usługami
 ul. Klonowa 95, 25-553 Kielce

POMIAR POWIERZCHNI



LOKALIZACJA LOKALU:



numer pom.	nazwa pomieszczenia	powierzchnia
	Hala Garażowa	857,45 m ²

Zgodnie z art. 2 ustawy z dnia 24 czerwca 1994 r. o własności lokali (t.j. Dz. U. z 2015r. poz 1892, z późn. zmianami) lokal spełnia warunki samodzielnego lokalu