

ZAŁĄCZNIK DO ZAŚWIADCZENIA O SAMODZIELNOŚCI LOKALU

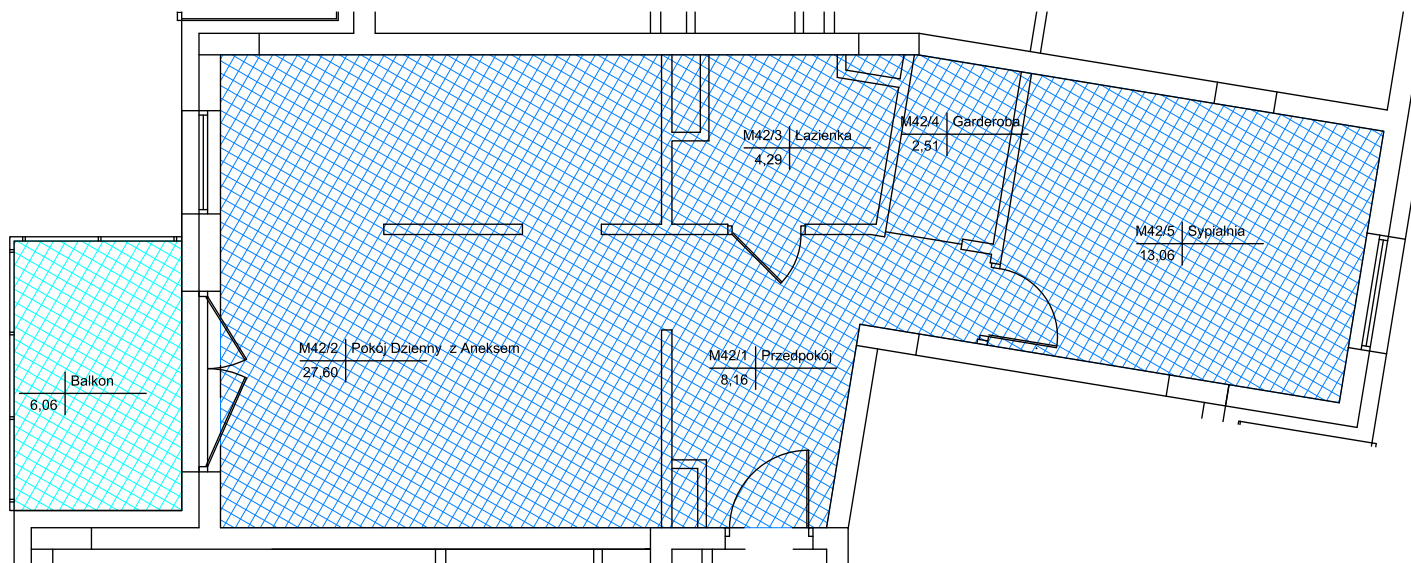
Inwestor:
KOMPLEXBUD
ul. Szczecińska 34
25-345 Kielce

Mieszkanie nr 42
3 Piętro

55,62 m²
pow. wg PN-ISO 9836

"Park Klonowy"
Budynek mieszkalny wielorodzinny
z usługami
ul. Klonowa 95, 25-553 Kielce

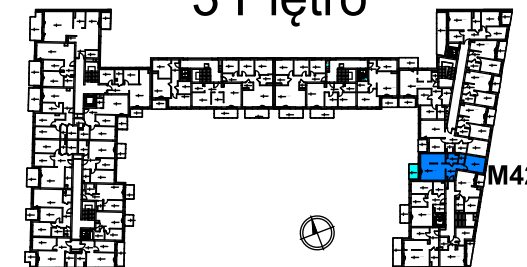
POMIAR POWIERZCHNI



LOKALIZACJA LOKALU:

← ETAP 1 Klonowa 95A | ETAP 2 Klonowa 95 →

3 Piętro



| numer pom. | nazwa pomieszczenia | powierzchnia |
|------------|---|----------------------------|
| 1 | Przedpokój | 8,16 m ² |
| 2 | Pokój Dzienny z Aneksem | 27,60 m ² |
| 3 | Łazienka | 4,29 m ² |
| 4 | Garderoba | 2,51 m ² |
| 5 | Sypialnia | 13,06 m ² |
| | RAZEM: | 55,62 m² |
| | Balkon | 6,06 m² |
| | Komórka lokatorska nr 6 (etap 1) | 6,79 m² |
| | Klonowa 95A | |

Przedmiotowy lokal spełnia wymogi określone w przepisach art. 2 ust. 1 a i 2 ustawy z dnia 24 czerwca 1994 r. o własności lokali (j.t. Dz.U. z 2018 r., poz. 716 ze zm.) do ustanowienia jego odrębnej własności