

ZAŁĄCZNIK DO ZAŚWIADCZENIA O SAMODZIELNOŚCI LOKALU

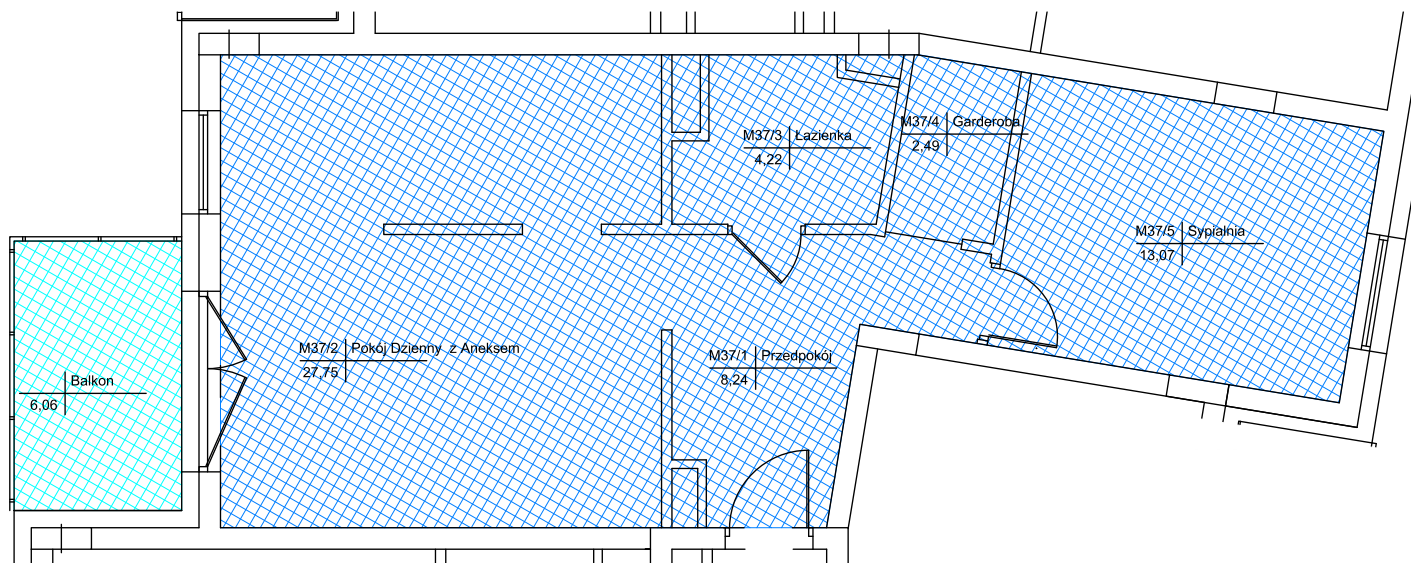
Inwestor:
KOMPLEXBUD
ul. Szczecińska 34
25-345 Kielce

Mieszkanie nr 37
2 Piętro

55,77 m²
pow. wg PN-ISO 9836

"Park Klonowy"
Budynek mieszkalny wielorodzinny
z usługami
ul. Klonowa 95, 25-553 Kielce

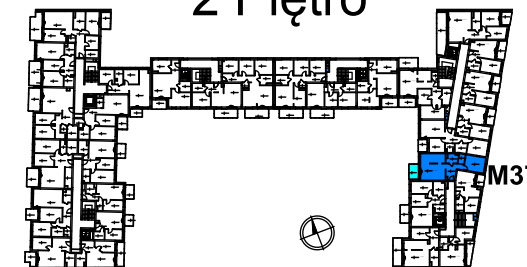
POMIAR POWIERZCHNI



LOKALIZACJA LOKALU:

← ETAP 1 Klonowa 95A | ETAP 2 Klonowa 95 →

2 Piętro



numer pom.	nazwa pomieszczenia	powierzchnia
1	Przedpokój	8,24 m ²
2	Pokój Dzienny z Aneksem	27,75 m ²
3	Łazienka	4,22 m ²
4	Garderoba	2,49 m ²
5	Sypialnia	13,07 m ²
	RAZEM:	55,77 m²
	Balkon	6,06 m²
	Komórka lokatorska nr 5 (Etap 1)	6,31 m²
	Klonowa 95A	

Przedmiotowy lokal spełnia wymogi określone w przepisach art. 2 ust. 1 a i 2 ustawy z dnia 24 czerwca 1994 r. o własności lokali (j.t. Dz.U. z 2018 r., poz. 716 ze zm.) do ustanowienia jego odrębnej własności