

## ZAŁĄCZNIK DO ZAŚWIADCZENIA O SAMODZIELNOŚCI LOKALU

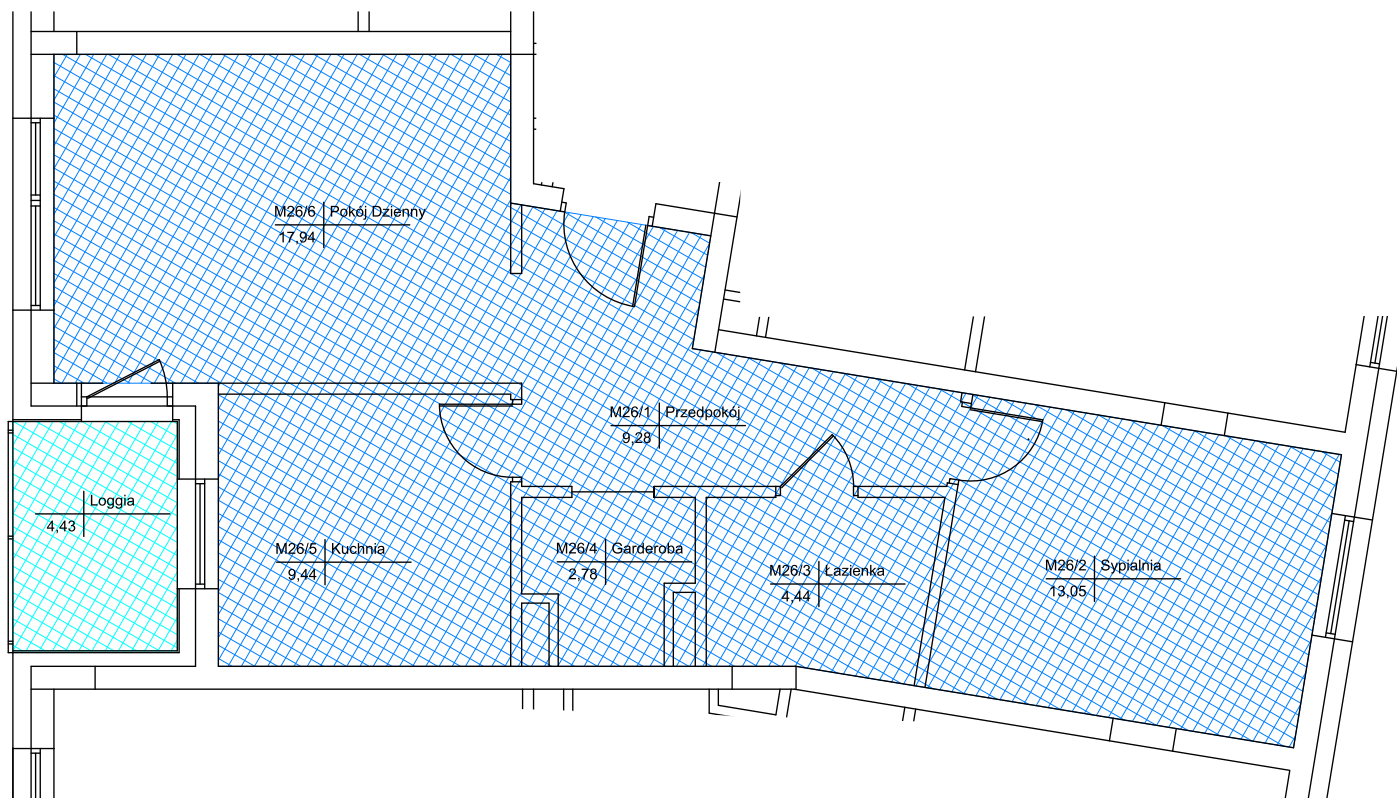
Inwestor:  
KOMPLEXBUD  
ul. Szczecińska 34  
25-345 Kielce

**Mieszkanie nr 26**  
**3 Piętro**

**56,93 m<sup>2</sup>**  
**pow. wg PN-ISO 9836**

"Park Klonowy"  
Budynek mieszkalny wielorodzinny  
z usługami  
ul. Klonowa 95, 25-553 Kielce

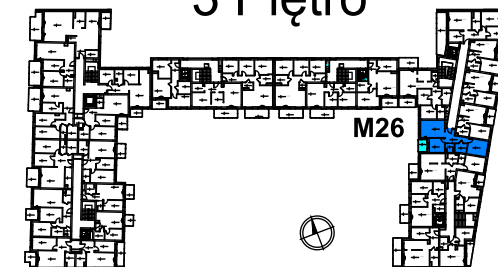
### POMIAR POWIERZCHNI



### LOKALIZACJA LOKALU:

← ETAP 1 | ETAP 2 →  
Klonowa 95A | Klonowa 95

**3 Piętro**



numer pom.	nazwa pomieszczenia	powierzchnia
1	Przedpokój	9,28 m <sup>2</sup>
2	Sypialnia	13,05 m <sup>2</sup>
3	Łazienka	4,44 m <sup>2</sup>
4	Garderoba	2,78 m <sup>2</sup>
5	Kuchnia	9,44 m <sup>2</sup>
6	Pokój Dzienny	17,94 m <sup>2</sup>
	<b>RAZEM:</b>	<b>56,93 m<sup>2</sup></b>
	Loggia	<b>4,43 m<sup>2</sup></b>
	<b>Komórka lokatorska nr 16</b>	<b>8,31 m<sup>2</sup></b>

Przedmiotowy lokal spełnia wymogi określone w przepisach art. 2 ust. 1 a i 2 ustawy z dnia 24 czerwca 1994 r. o własności lokali (j.t. Dz.U. z 2018 r., poz. 716 ze zm.) do ustanowienia jego odrębnej własności