

ZAŁĄCZNIK DO ZAŚWIADCZENIA O SAMODZIELNOŚCI LOKALU

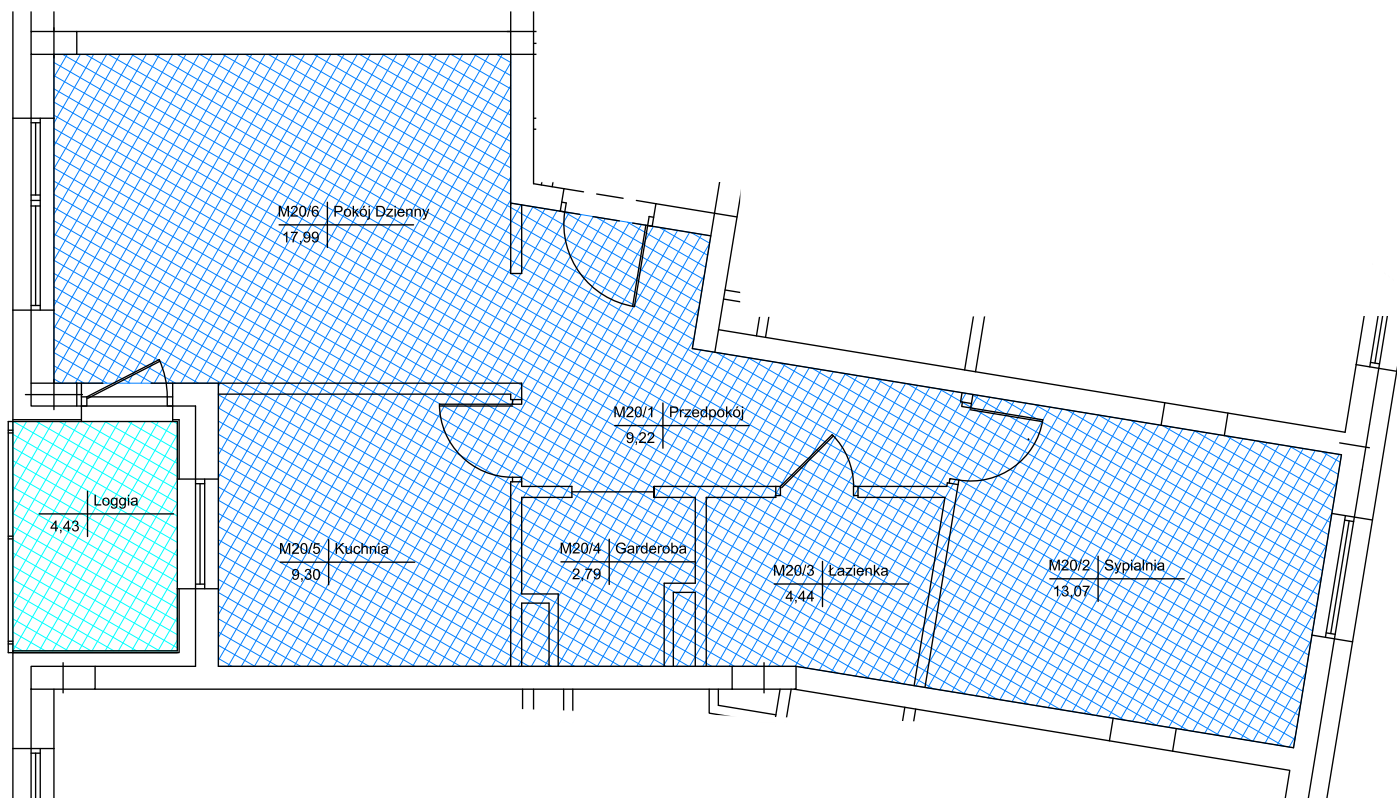
Inwestor:
KOMPLEXBUD
ul. Szczecińska 34
25-345 Kielce

Mieszkanie nr 20
2 Piętro

56,81 m²
pow. wg PN-ISO 9836

"Park Klonowy"
Budynek mieszkalny wielorodzinny
z usługami
ul. Klonowa 95, 25-553 Kielce

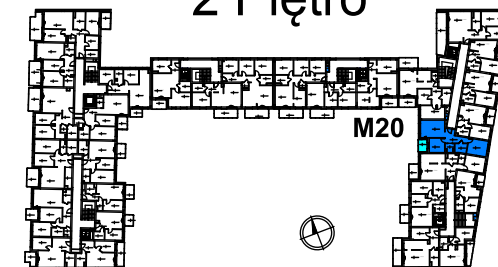
POMIAR POWIERZCHNI



LOKALIZACJA LOKALU:

← ETAP 1 Klonowa 95A | ETAP 2 Klonowa 95 →

2 Piętro



| numer pom. | nazwa pomieszczenia | powierzchnia |
|------------|---------------------------------|----------------------------|
| 1 | Przedpokój | 9,22 m ² |
| 2 | Sypialnia | 13,07 m ² |
| 3 | Łazienka | 4,44 m ² |
| 4 | Garderoba | 2,79 m ² |
| 5 | Kuchnia | 9,30 m ² |
| 6 | Pokój Dzienny | 17,99 m ² |
| | | |
| | RAZEM: | 56,81 m² |
| | Loggia | 4,43 m² |
| | | |
| | Komórka lokatorska nr 22 | 4,40 m² |

Przedmiotowy lokal spełnia wymogi określone w przepisach art. 2 ust. 1 a i 2 ustawy z dnia 24 czerwca 1994 r. o własności lokali (j.t. Dz.U. z 2018 r., poz. 716 ze zm.) do ustanowienia jego odrębnej własności