

## ZAŁĄCZNIK DO ZAŚWIADCZENIA O SAMODZIELNOŚCI LOKALU

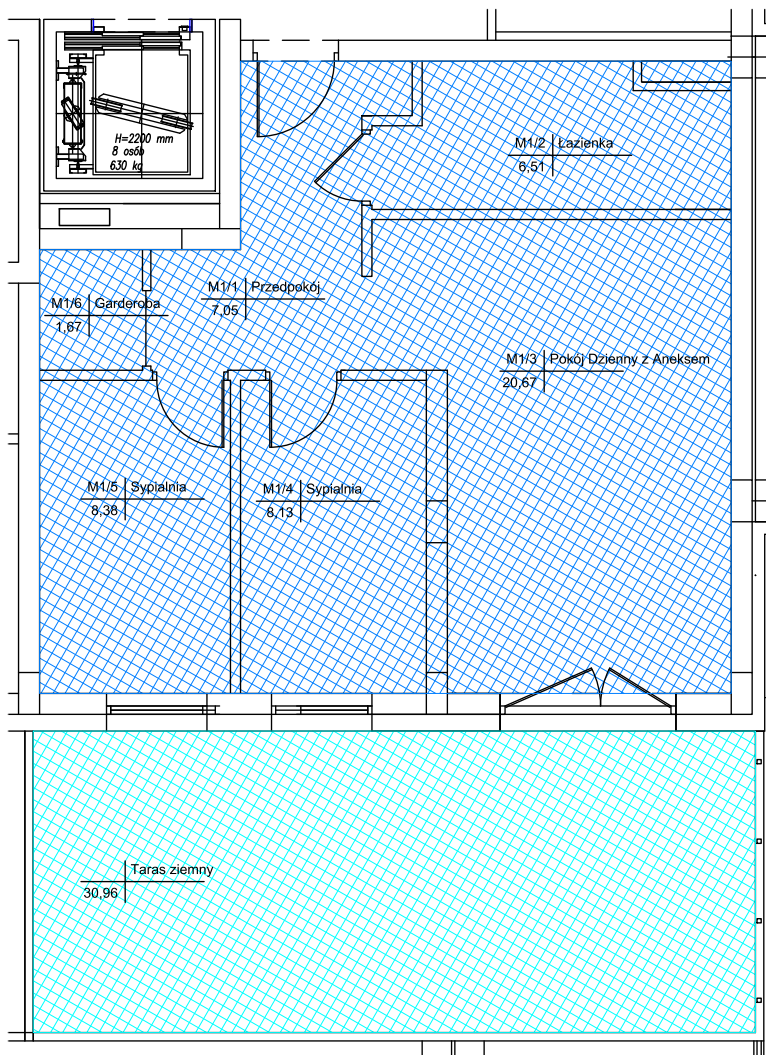
Inwestor:  
KOMPLEXBUD  
ul. Szczecińska 34  
25-345 Kielce

**Mieszkanie nr 1**  
**PARTER**

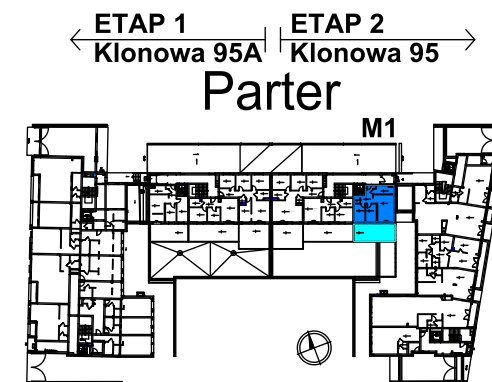
**52,41 m<sup>2</sup>**  
**pow. wg PN-ISO 9836**

"Park Klonowy"  
Budynek mieszkalny wielorodzinny  
z usługami  
ul. Klonowa 95, 25-553 Kielce

### POMIAR POWIERZCHNI



### LOKALIZACJA LOKALU:



numer pom.	nazwa pomieszczenia	powierzchnia
1	Przedpokój	7,05 m <sup>2</sup>
2	Łazienka	6,51 m <sup>2</sup>
3	Pokój Dzienny z Aneksem	20,67 m <sup>2</sup>
4	Sypialnia	8,13 m <sup>2</sup>
5	Sypialnia	8,38 m <sup>2</sup>
6	Garderoba	1,67 m <sup>2</sup>
	<b>RAZEM:</b>	<b>52,41 m<sup>2</sup></b>
	TARAS ZIEMNY	<b>30,96 m<sup>2</sup></b>
	<b>Komórka lokatorska nr 1</b>	<b>2,71 m<sup>2</sup></b>

Przedmiotowy lokal spełnia wymogi określone w przepisach art. 2 ust. 1 a i 2 ustawy z dnia 24 czerwca 1994 r. o własności lokali (j.t. Dz.U. z 2018 r., poz. 716 ze zm.) do ustanowienia jego odrębnej własności