

ZAŁĄCZNIK DO ZAŚWIADCZENIA O SAMODZIELNOŚCI LOKALU

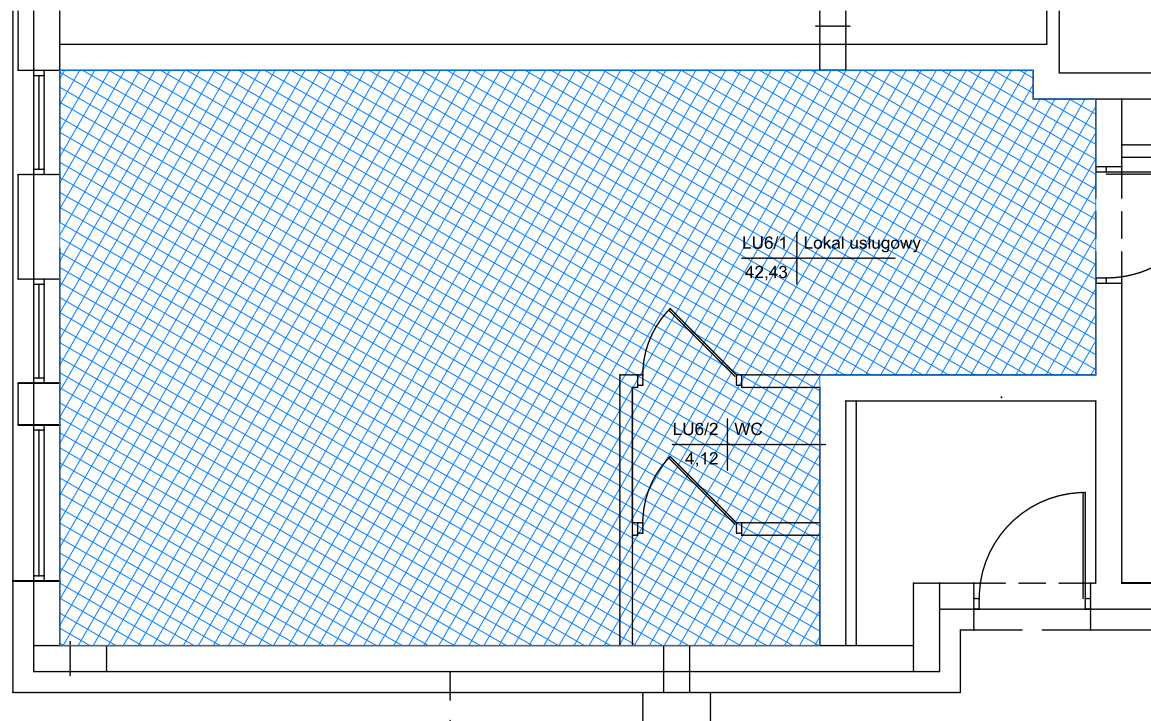
Inwestor:
KOMPLEXBUD
ul. Szczecińska 34
25-345 Kielce

Lokal Usługowy nr 6
PARTER

46,55 m²
pow. wg PN-ISO 9836

"Park Klonowy"
Budynek mieszkalny wielorodzinny
z usługami
ul. Klonowa 95, 25-553 Kielce

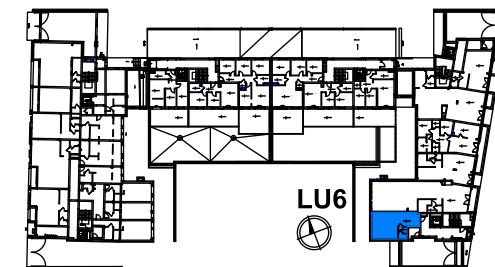
POMIAR POWIERZCHNI



LOKALIZACJA LOKALU:

← ETAP 1 | ETAP 2 →
Klonowa 95A | Klonowa 95

Parter



numer pom.	nazwa pomieszczenia	powierzchnia
1	Lokal Usługowy	42,43 m ²
2	WC	4,12 m ²
	RAZEM:	46,55 m²

Przedmiotowy lokal spełnia wymogi określone w przepisach art. 2 ust. 1 a i 2 ustawy z dnia 24 czerwca 1994 r. o własności lokali (j.t. Dz.U. z 2018 r., poz. 716 ze zm.) do ustanowienia jego odrębnej własności