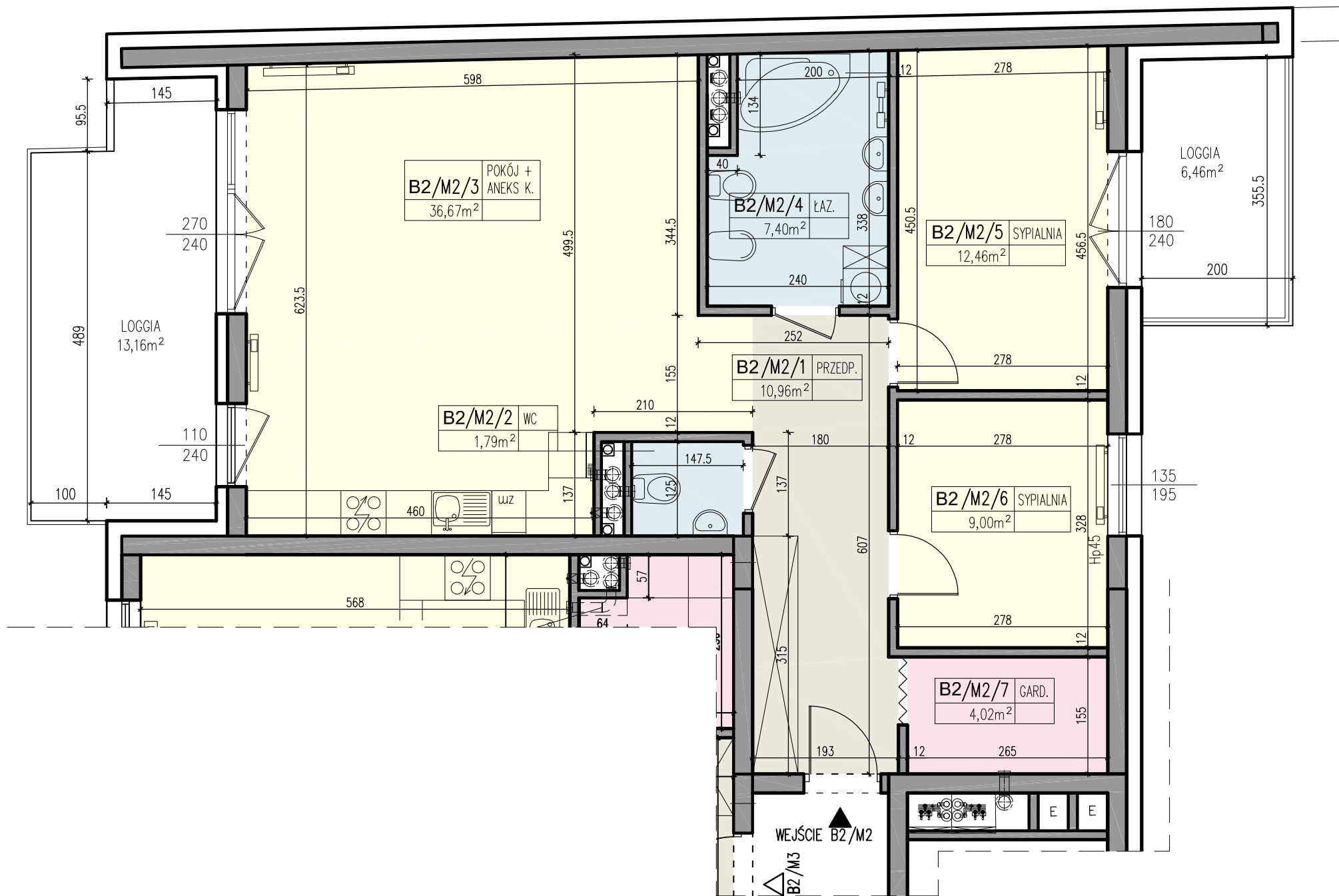


0 1m 2m 3m 4m  
**skala 1:75**



**UWAGA:**  
 W POMIESZCZENIU NR 3 ISTNIEJE MOŻLIWOŚĆ  
 WYKONANIA INNEJ LOKALIZACJI ANEKSU KUCHENNEGO  
 ORAZ WYDZIELENIA DODATKOWEJ SYPIALNI.

WYMIARY POMIESZCZEŃ PODANO DO STANU SUROWEGO ŚCIAN, POWIERZCHNIE POMIESZCZEŃ PODANO W STANIE WYKOŃCZONYM.



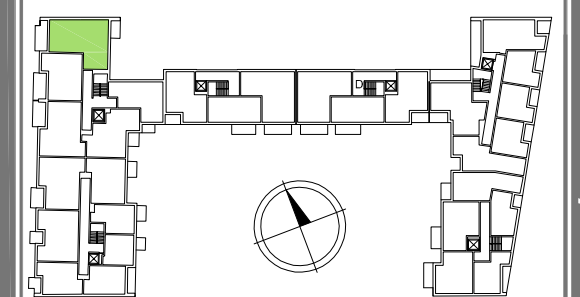
**KOMPLEX BUD**

ZESTAWIENIE POWIERZCHNI

MIESZKANIE B2/M2		
LP	NAZWA POMIESZCZENIA	POW.(m <sup>2</sup> )
1	PRZEDPOKÓJ	10,96
2	WC	1,79
3	POKÓJ + ANEKS KUCH.	36,67
4	ŁAZIENKA	7,40
5	SYPIALNIA	12,46
6	SYPIALNIA	9,00
7	GARDEROBA	4,02
<b>RAZEM</b>		<b>82,30</b>
8	LOGGIA	6,46
9	LOGGIA	13,16
<b>POWIERZCHNIA ŁĄCZNA</b>		<b>101,92</b>

POWIERZCHNIE WG PN-ISO-9836:1997

LOKALIZACJA



KONDYGNACJA

NR LOKALU

**II PIĘTRO** B2/M2 **28**

OPRACOWANIE



**PRACOWNIA ARCHYTEKTONICZNA**  
 Kielce, ul. Kosciuszki 11/227

ZESPÓŁ BUDYNKÓW USŁUGOWO - MIESZKALNYCH WIELORODZINNYCH KIELCE UL. KLONOWA