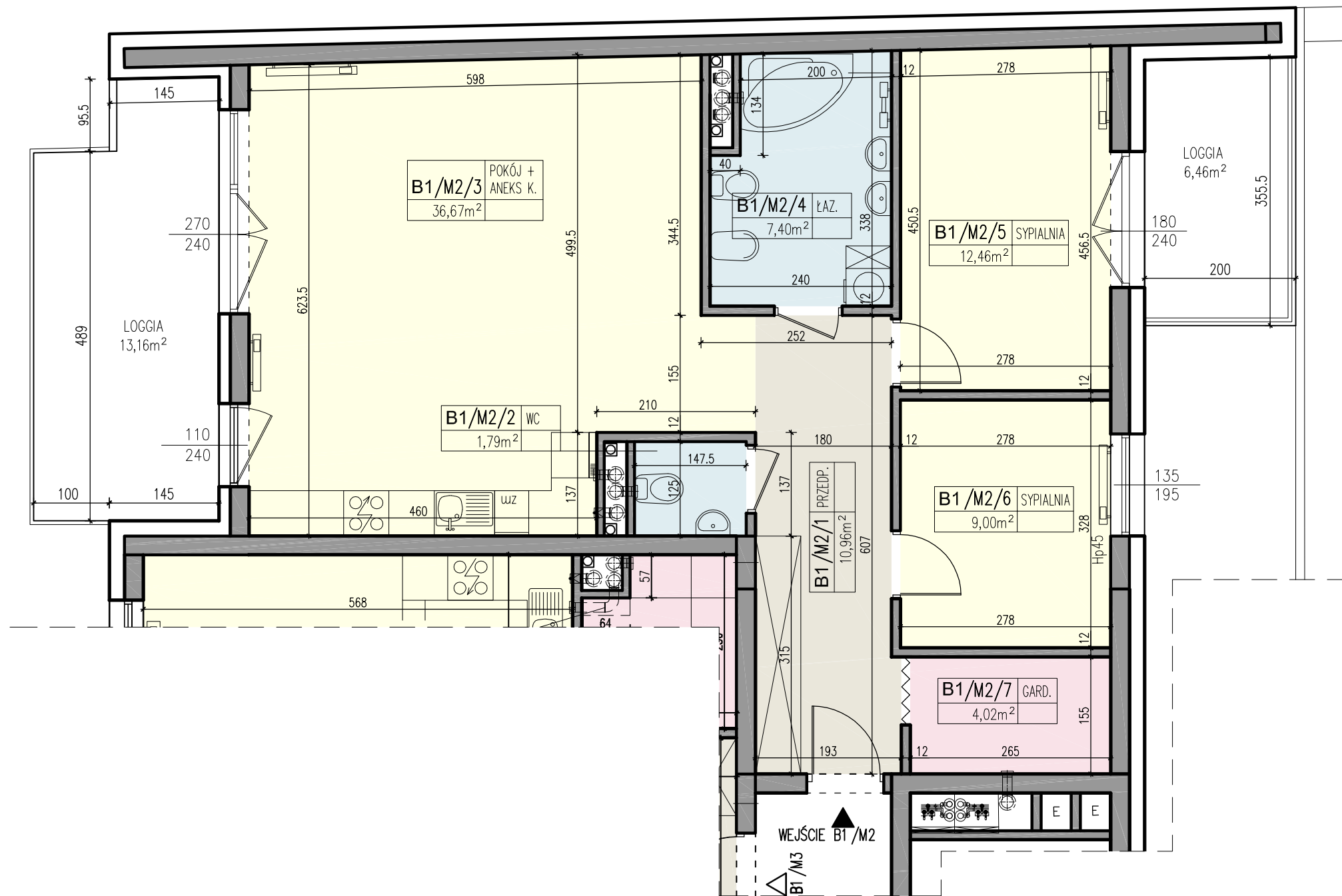


0 1m 2m 3m 4m
skala 1:75



UWAGA:
W POMIESZCZENIU NR 3 ISTNIEJE MOŻLIWOŚĆ
WYKONANIA INNEJ LOKALIZACJI ANEKSU KUCHENNEGO
ORAZ WYDZIELENIA DODATKOWEJ SYPIALNI.

WYMIARY POMIESZCZEŃ PODANO DO STANU SUROWEGO ŚCIAN, POWIERZCHNIE POMIESZCZEŃ PODANO W STANIE WYKOŃCZONYM.



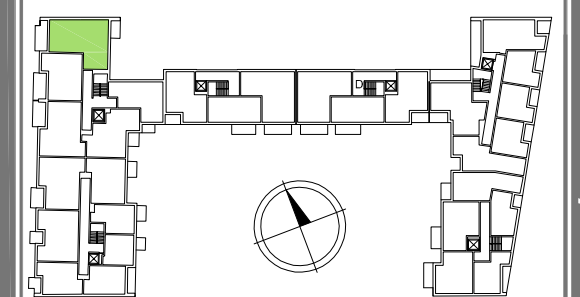
KOMPLEX BUD

ZESTAWIENIE POWIERZCHNI

MIESZKANIE B1/M2		
LP	NAZWA POMIESZCZENIA	POW.(m ²)
1	PRZEDPOKÓJ	10,96
2	WC	1,79
3	POKÓJ + ANEKS KUCH.	36,67
4	ŁAZIENKA	7,40
5	SYPIALNIA	12,46
6	SYPIALNIA	9,00
7	GARDEROBA	4,02
RAZEM		82,30
8	LOGGIA	6,46
9	LOGGIA	13,16
POWIERZCHNIA ŁĄCZNA		101,92

POWIERZCHNIE WG PN-ISO-9836:1997

LOKALIZACJA



KONDYGNACJA

NR LOKALU

I PIĘTRO

B1/M2

23

OPRACOWANIE

DOBRA
FORMA

PRACOWNIA ARCHYTEKTONICZNA
Kielce, ul. Kosciuszki 11/227

ZESPÓŁ BUDYNKÓW USŁUGOWO - MIESZKALNYCH WIELORODZINNYCH KIELCE UL. KLONOWA