

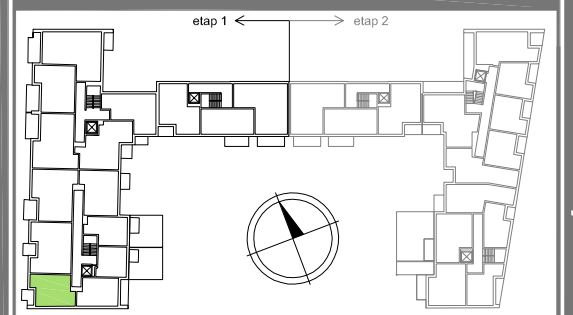
KOMPLEX BUD

ZESTAWIENIE POWIERZCHNI

MIESZKANIE A1/M6		
LP	NAZWA POMIESZCZENIA	POW.(m ²)
1	PRZEDPOKÓJ	7,53
2	ŁAZIENKA	5,24
3	POKÓJ + ANEKS KUCH.	18,74
4	SYPIALNIA	12,74
	RAZEM	44,25
5	LOGGIA	5,67
	POWIERZCHNIA ŁĄCZNA	49,92

POWIERZCHNIE WG PN-ISO-9836:1997

LOKALIZACJA



KONDYGNACJA

NR LOKALU

I PIĘTRO

A1/M6

6

OPRACOWANIE



PRACOWNIA ARCHYTEKTONICZNA
Kielce, ul. Kosciuszki 11/227

WYMIARY POMIESZCZEŃ PODANO DO STANU SUROWEGO ŚCIAN, POWIERZCHNIE POMIESZCZEŃ PODANO W STANIE WYKOŃCZONYM.

ZESPÓŁ BUDYNKÓW USŁUGOWO - MIESZKALNYCH WIELORODZINNYCH KIELCE UL. KLONOWA