

UWAGA:  
ISTNIEJE MOŻLIWOŚĆ  
WYKONANIA ANEKSU KUCHENNEGO  
W POMIESZCZENIU NR 7.

WYMIARY POMIESZCZEŃ PODANO DO STANU SUROWEGO ŚCIAN, POWIERZCHNIE POMIESZCZEŃ PODANO W STANIE WYKOŃCZONYM.

skala 1:75



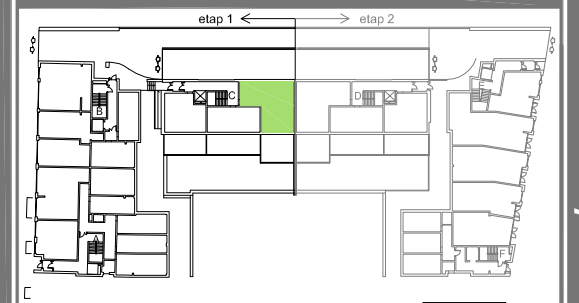
**KOMPLEX BUD**

ZESTAWIENIE POWIERZCHNI

MIESZKANIE CP/M1		
LP	NAZWA POMIESZCZENIA	POW.(m <sup>2</sup> )
1	PRZEDPOKÓJ	11,25
2	SYPIALNIA	9,33
3	SYPIALNIA	9,92
4	WC	1,35
5	SYPIALNIA	11,24
6	ŁAZIENKA	4,67
7	POKÓJ DZIENNY	16,93
8	KUCHNIA	9,75
<b>RAZEM</b>		<b>74,44</b>
9	TARAS	31,78
<b>POWIERZCHNIA ŁĄCZNA</b>		<b>106,22</b>

POWIERZCHNIE WG PN-ISO-9836:1997

LOKALIZACJA



KONDYGNACJA

NR LOKALU

PARTER

CP/M1

37

OPRACOWANIE



PRACOWNIA ARCHYTEKTONICZNA  
Kielce, ul. Kosciuszka 11 / 227

ZESPÓŁ BUDYNKÓW USŁUGOWO - MIESZKALNYCH WIELORODZINNYCH KIELCE UL. KLONOWA