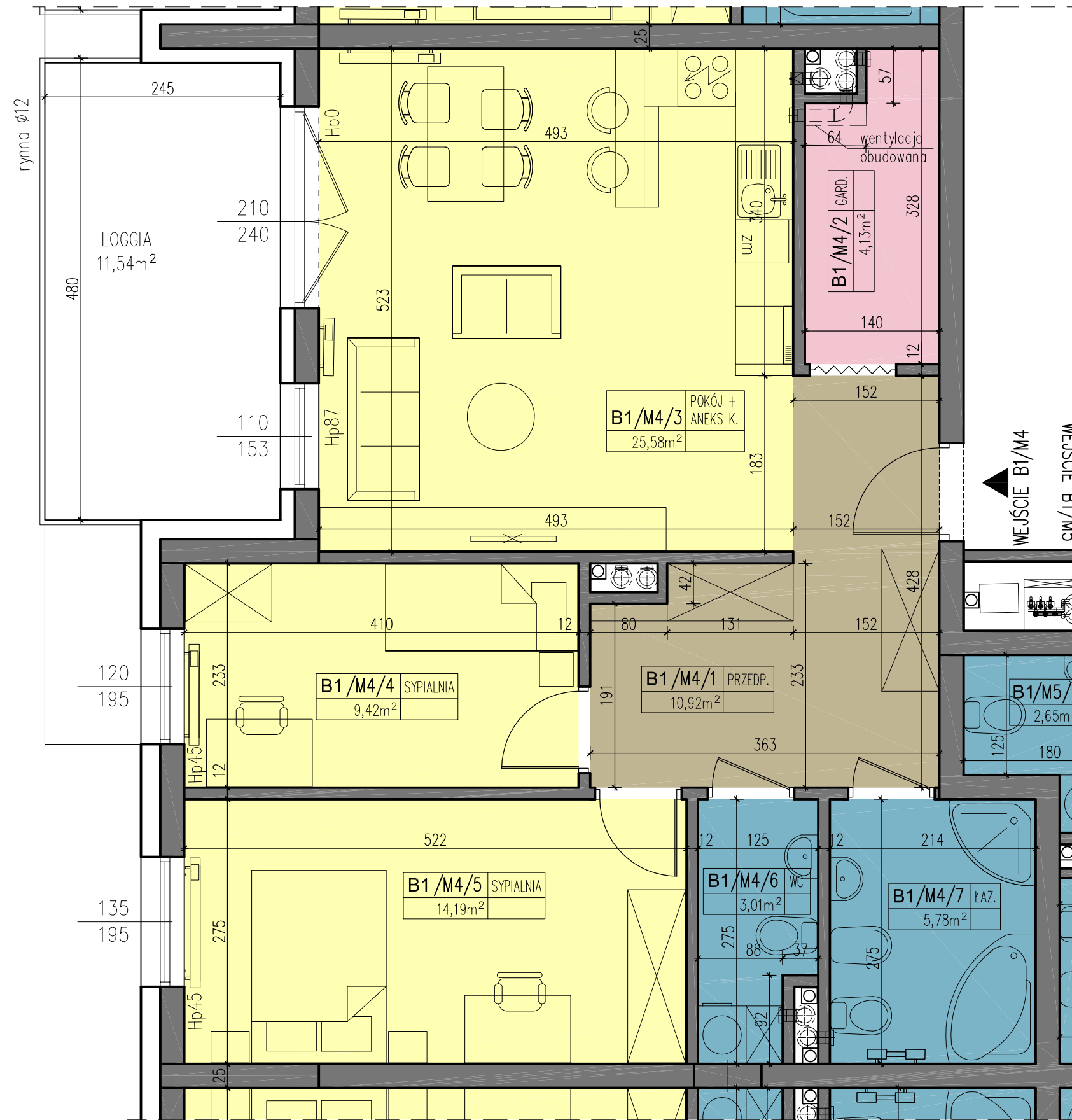


0 1m 2m 3m  
**skala 1:50**



**UWAGA:**  
 W POMIESZCZENIU NR 3 ISTNIEJE MOŻLIWOŚĆ  
 WYKONANIA INNEJ LOKALIZACJI ANEKSU KUCHENNEGO.

WYMIARY POMIESZCZEŃ PODANO DO STANU SUROWEGO ŚCIAN, POWIERZCHNIE POMIESZCZEŃ PODANO W STANIE WYKOŃCZONYM.



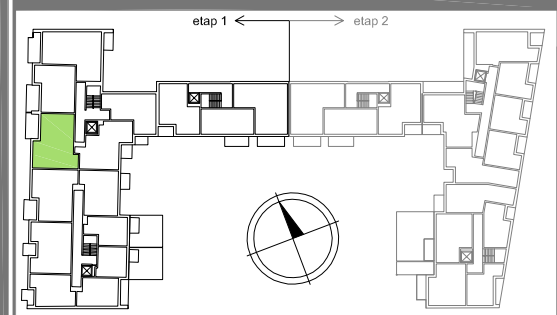
**KOMPLEX BUD**

ZESTAWIENIE POWIERZCHNI

MIESZKANIE B1/M4		
LP	NAZWA POMIESZCZENIA	POW.(m <sup>2</sup> )
1	PRZEDPOKÓJ	10,92
2	GARDEROBA	4,13
3	POKÓJ + ANEKS KUCH.	25,58
4	SYPIALNIA	9,42
5	SYPIALNIA	14,19
6	WC	3,01
7	ŁAZIENKA	5,78
<b>RAZEM</b>		<b>73,03</b>
8	LOGGIA	11,54
<b>POWIERZCHNIA ŁĄCZNA</b>		<b>84,57</b>

POWIERZCHNIE WG PN-ISO-9836:1997

LOKALIZACJA



KONDYGNACJA

NR LOKALU

**I PIĘTRO** B1/M4 **25**

OPRACOWANIE

**DOBRA FORMA** PRACOWNIA ARCHYTEKTONICZNA  
 Kielce, ul. Kosciuszka 11/227

ZESPÓŁ BUDYNKÓW USŁUGOWO - MIESZKALNYCH WIELORODZINNYCH KIELCE UL. KLONOWA