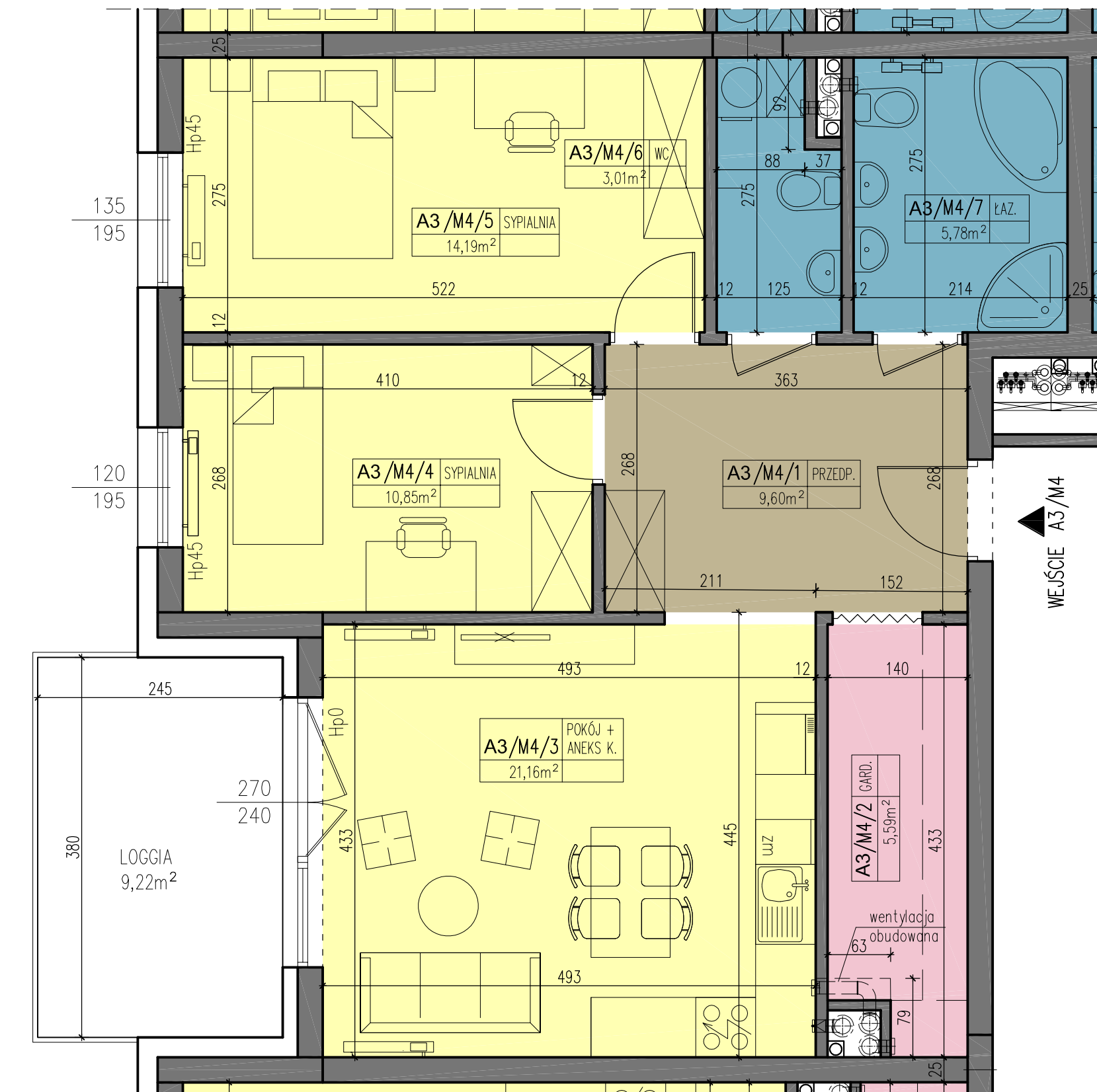


0 1m 2m 3m  
**skala 1:50**



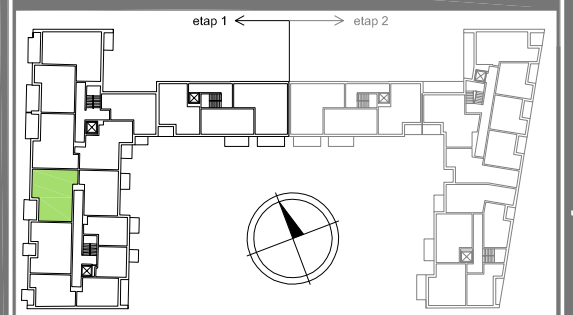
**KOMPLEX BUD**

ZESTAWIENIE POWIERZCHNI

| MIESZKANIE A3/M4           |                     |                       |
|----------------------------|---------------------|-----------------------|
| LP                         | NAZWA POMIESZCZENIA | POW.(m <sup>2</sup> ) |
| 1                          | PRZEDPOKÓJ          | 9,60                  |
| 2                          | GARDEROBA           | 5,59                  |
| 3                          | POKÓJ + ANEKS KUCH. | 21,16                 |
| 4                          | SYPIALNIA           | 10,85                 |
| 5                          | SYPIALNIA           | 14,19                 |
| 6                          | WC                  | 3,01                  |
| 7                          | ŁAZIENKA            | 5,78                  |
| <b>RAZEM</b>               |                     | <b>70,18</b>          |
| 8                          | LOGGIA              | 9,22                  |
| <b>POWIERZCHNIA ŁĄCZNA</b> |                     | <b>79,40</b>          |

POWIERZCHNIE WG PN-ISO-9836:1997

LOKALIZACJA



KONDYGNACJA: III PIĘTRO  
 NR LOKALU: A3/M4 18

OPRACOWANIE

**DOBRA FORMA** PRACOWNIA ARCHITEKTONICZNA  
 Kielce, ul. Kosciuszka 11/227

WYMIARY POMIESZCZEŃ PODANO DO STANU SUROWEGO ŚCIAN, POWIERZCHNIE POMIESZCZEŃ PODANO W STANIE WYKOŃCZONYM.

ZESPÓŁ BUDYNKÓW USŁUGOWO - MIESZKALNYCH WIELORODZINNYCH KIELCE UL. KLONOWA