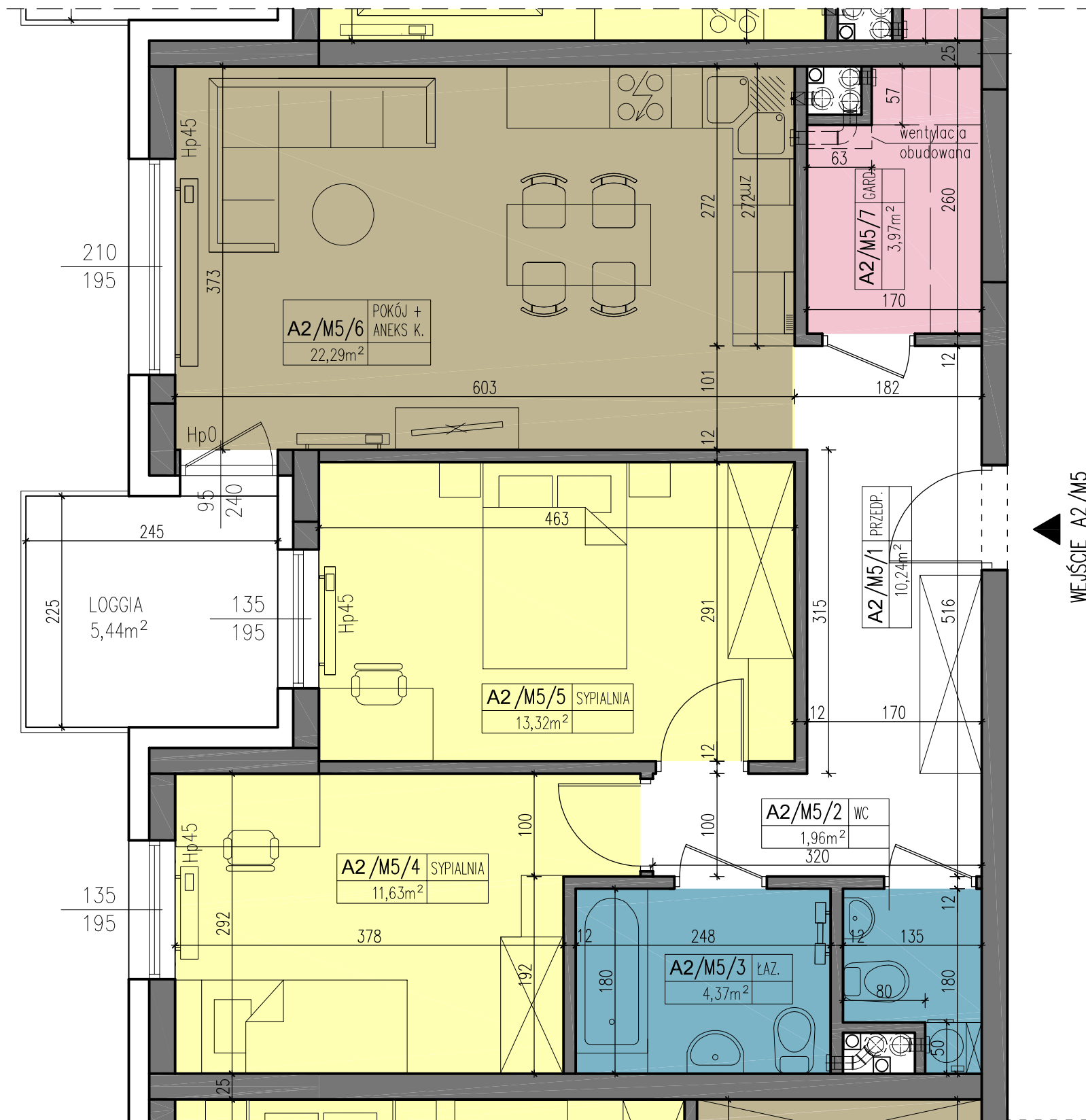


0 1m 2m 3m
skala 1:50



WEJŚCIE A2/M5



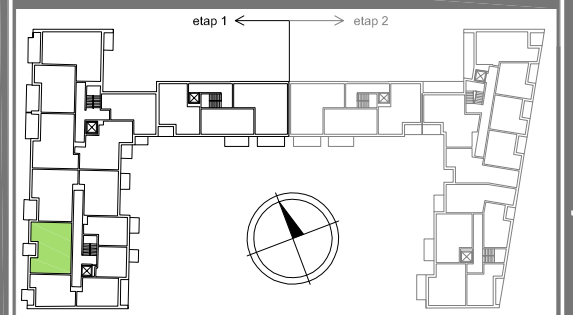
KOMPLEX BUD

ZESTAWIENIE POWIERZCHNI

| MIESZKANIE A2/M5 | | |
|----------------------------|---------------------|-----------------------|
| LP | NAZWA POMIESZCZENIA | POW.(m ²) |
| 1 | PRZEDPOKÓJ | 10,24 |
| 2 | WC | 1,96 |
| 3 | ŁAZIENKA | 4,37 |
| 4 | SYPIALNIA | 11,63 |
| 5 | SYPIALNIA | 13,32 |
| 6 | POKÓJ + ANEKS KUCH. | 22,29 |
| 7 | GARDEROBA | 3,97 |
| RAZEM | | 67,78 |
| 8 | LOGGIA | 5,44 |
| POWIERZCHNIA ŁĄCZNA | | 73,22 |

POWIERZCHNIE WG PN-ISO-9836:1997

LOKALIZACJA



KONDYGNACJA

NR LOKALU

II PIĘTRO A2/M5 **12**

OPRACOWANIE

DOBRA FORMA PRACOWNIA ARCHYTEKTONICZNA
 Kielce, ul. Kosciuszka 11/227

WYMIARY POMIESZCZEŃ PODANO DO STANU SUROWEGO ŚCIAN, POWIERZCHNIE POMIESZCZEŃ PODANO W STANIE WYKOŃCZONYM.

ZESPÓŁ BUDYNKÓW USŁUGOWO - MIESZKALNYCH WIELORODZINNYCH KIELCE UL. KLONOWA