

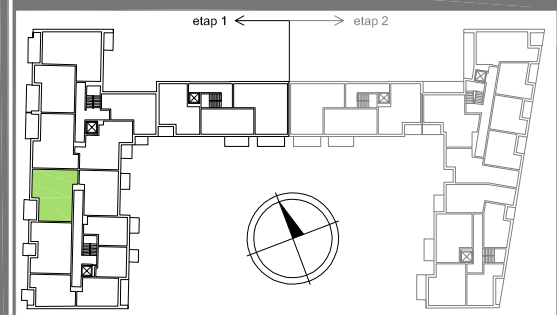
**KOMPLEX BUD**

ZESTAWIENIE POWIERZCHNI

MIESZKANIE A2/M4		
LP	NAZWA POMIESZCZENIA	POW.(m <sup>2</sup> )
1	PRZEDPOKÓJ	9,60
2	GARDEROBA	5,59
3	POKÓJ + ANEKS KUCH.	21,16
4	SYPIALNIA	10,85
5	SYPIALNIA	14,19
6	WC	3,01
7	ŁAZIENKA	5,78
<b>RAZEM</b>		<b>70,18</b>
8	LOGGIA	9,22
<b>POWIERZCHNIA ŁĄCZNA</b>		<b>79,40</b>

POWIERZCHNIE WG PN-ISO-9836:1997

LOKALIZACJA



KONDYGNACJA

NR LOKALU

**II PIĘTRO** A2/M4 **11**

OPRACOWANIE



PRACOWNIA ARCHYTEKTONICZNA  
Kielce, ul. Kosciuszka 11/227

WYMIARY POMIESZCZEŃ PODANO DO STANU SUROWEGO ŚCIAN, POWIERZCHNIE POMIESZCZEŃ PODANO W STANIE WYKOŃCZONYM.

ZESPÓŁ BUDYNKÓW USŁUGOWO - MIESZKALNYCH WIELORODZINNYCH KIELCE UL. KLONOWA