

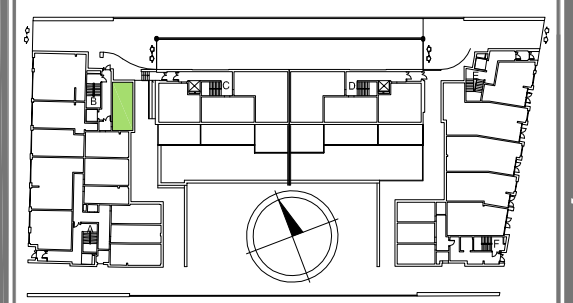
KOMPLEX BUD

ZESTAWIENIE POWIERZCHNI

ZESPÓŁ POKOJOWY BP/ZP1		
LP	NAZWA POMIESZCZENIA	POW.(m ²)
1	PRZEDPOKÓJ	6,10
2	POKÓJ+ANEKS KUCHENNY	25,25
3	ŁAZIENKA	4,07
RAZEM		35,42

POWIERZCHNIE WG PN-ISO-9836:1997

LOKALIZACJA



KONDYGNACJA

NR LOKALU

PARTER

BP/ZP1

OPRACOWANIE



PRACOWNIA ARCHYTEKTONICZNA
Kielce, ul. Kosciuszki 11/227

WYMIARY POMIESZCZEŃ PODANO DO STANU SUROWEGO ŚCIAN, POWIERZCHNIE POMIESZCZEŃ PODANO W STANIE WYKOŃCZONYM.

ZESPÓŁ BUDYNKÓW USŁUGOWO - MIESZKALNYCH WIELORODZINNYCH KIELCE UL. KLONOWA