

BP/LU1/1	LOKAL USŁUGOWY
84,20m <sup>2</sup>	

BP/LU1/2	WC
3,97m <sup>2</sup>	



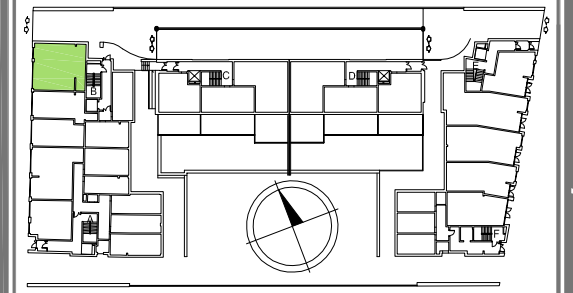
**KOMPLEX BUD**

ZESTAWIENIE POWIERZCHNI

LOKAL USŁUGOWY BP/LU1		
LP	NAZWA POMIESZCZENIA	POW.(m <sup>2</sup> )
1	LOKAL - BP/LU1/1	84,20
2	WC - BP/LU1/2	3,97
RAZEM		88,17

POWIERZCHNIE WG PN-ISO-9836:1997

LOKALIZACJA



KONDYGNACJA

NR LOKALU

**PARTER**

**BP/LU1**

OPRACOWANIE



**PRACOWNIA ARCHYTEKTONICZNA**  
Kielce, ul. Kosciuszka 11/227

WYMIARY POMIESZCZEŃ PODANO DO STANU SUROWEGO ŚCIAN, POWIERZCHNIE POMIESZCZEŃ PODANO W STANIE WYKOŃCZONYM.

ZESPÓŁ BUDYNKÓW USŁUGOWO - MIESZKALNYCH WIELORODZINNYCH KIELCE UL. KLONOWA