

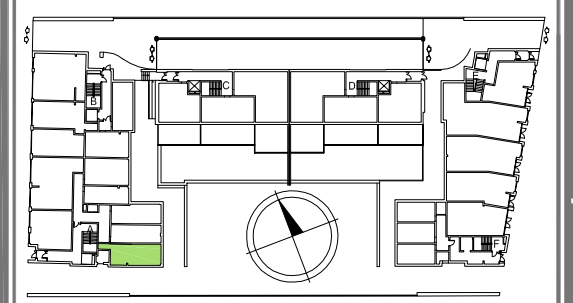
KOMPLEX BUD

ZESTAWIENIE POWIERZCHNI

ZESPÓŁ POKOJOWY AP/ZP5		
LP	NAZWA POMIESZCZENIA	POW.(m ²)
1	PRZEDPOKÓJ	8,36
2	POKÓJ+ANEKS KUCHENNY	27,73
3	ŁAZIENKA	4,66
RAZEM		40,75

POWIERZCHNIE WG PN-ISO-9836:1997

LOKALIZACJA



KONDYGNACJA

NR LOKALU

PARTER

AP/ZP5

OPRACOWANIE



PRACOWNIA ARCHITEKTONICZNA
Kielce, ul. Kosciuszki 11/227

WYMIARY POMIESZCZEŃ PODANO DO STANU SUROWEGO ŚCIAN, POWIERZCHNIE POMIESZCZEŃ PODANO W STANIE WYKOŃCZONYM.

ZESPÓŁ BUDYNKÓW USŁUGOWO - MIESZKALNYCH WIELORODZINNYCH KIELCE UL. KLONOWA