

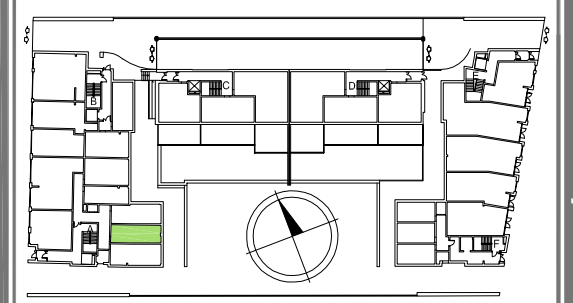
KOMPLEX BUD

ZESTAWIENIE POWIERZCHNI

| ZESPÓŁ POKOJOWY AP/ZP4 | | |
|------------------------|----------------------|-----------------------|
| LP | NAZWA POMIESZCZENIA | POW.(m ²) |
| 1 | PRZEDPOKÓJ | 4,97 |
| 2 | ŁAZIENKA | 3,59 |
| 3 | POKÓJ+ANEKS KUCHENNY | 23,60 |
| RAZEM | | 32,16 |

POWIERZCHNIE WG PN-ISO-9836:1997

LOKALIZACJA



KONDYGNACJA

NR LOKALU

PARTER

AP/ZP4

OPRACOWANIE



PRACOWNIA ARCHYTEKTONICZNA
Kielce, ul. Kosciuszki 11/227

WYMIARY POMIESZCZEŃ PODANO DO STANU SUROWEGO ŚCIAN, POWIERZCHNIE POMIESZCZEŃ PODANO W STANIE WYKOŃCZONYM.

ZESPÓŁ BUDYNKÓW USŁUGOWO - MIESZKALNYCH WIELORODZINNYCH KIELCE UL. KLONOWA