

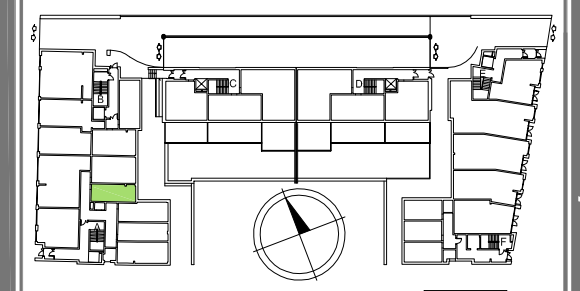
KOMPLEX BUD

ZESTAWIENIE POWIERZCHNI

ZESPÓŁ POKOJOWY AP/ZP2		
LP	NAZWA POMIESZCZENIA	POW.(m ²)
1	PRZEDPOKÓJ	4,35
2	POKÓJ+ANEKS KUCHENNY	18,74
3	ŁAZIENKA	4,37
RAZEM		27,46

POWIERZCHNIE WG PN-ISO-9836:1997

LOKALIZACJA



KONDYGNACJA

NR LOKALU

PARTER

AP/ZP2

OPRACOWANIE



PRACOWNIA ARCHYTEKTONICZNA
Kielce, ul. Kosciuszki 11/227

WYMIARY POMIESZCZEŃ PODANO DO STANU SUROWEGO ŚCIAN, POWIERZCHNIE POMIESZCZEŃ PODANO W STANIE WYKOŃCZONYM.

ZESPÓŁ BUDYNKÓW USŁUGOWO - MIESZKALNYCH WIELORODZINNYCH KIELCE UL. KLONOWA