

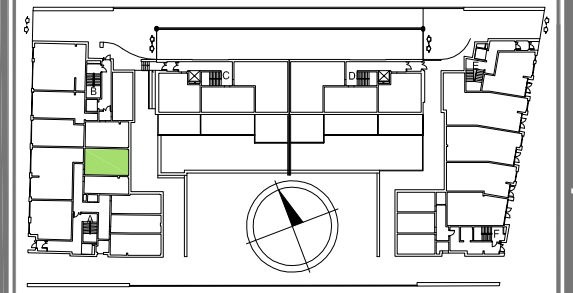
KOMPLEX BUD

ZESTAWIENIE POWIERZCHNI

ZESPÓŁ POKOJOWY AP/ZP1		
LP	NAZWA POMIESZCZENIA	POW.(m ²)
1	PRZEDPOKÓJ	6,94
2	ŁAZIENKA	5,46
3	POKÓJ+ANEKS KUCHENNY	29,41
RAZEM		41,81

POWIERZCHNIE WG PN-ISO-9836:1997

LOKALIZACJA



KONDYGNACJA

NR LOKALU

PARTER

AP/ZP1

OPRACOWANIE



PRACOWNIA ARCHYTEKTONICZNA
Kielce, ul. Kosciuszki 11/227

WYMIARY POMIESZCZEŃ PODANO DO STANU SUROWEGO ŚCIAN, POWIERZCHNIE POMIESZCZEŃ PODANO W STANIE WYKOŃCZONYM.

ZESPÓŁ BUDYNKÓW USŁUGOWO - MIESZKALNYCH WIELORODZINNYCH KIELCE UL. KLONOWA