

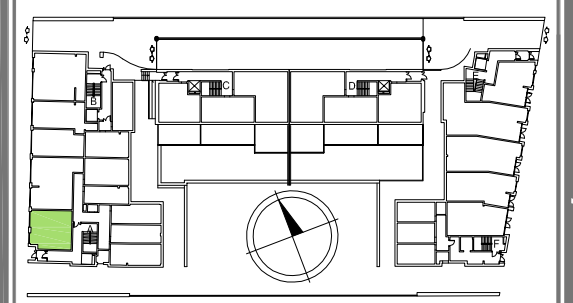
**KOMPLEX BUD**

ZESTAWIENIE POWIERZCHNI

LOKAL USŁUGOWY AP/LU1		
LP	NAZWA POMIESZCZENIA	POW.(m <sup>2</sup> )
1	LOKAL - AP/LU1/1	50,70
2	WC - AP/LU1/2	5,03
RAZEM		55,73

POWIERZCHNIE WG PN-ISO-9836:1997

LOKALIZACJA



KONDYGNACJA

NR LOKALU

**PARTER**

**AP/LU1**

OPRACOWANIE



**PRACOWNIA ARCHYTEKTONICZNA**  
Kielce, ul. Kosciuszki 11/227

WYMIARY POMIESZCZEŃ PODANO DO STANU SUROWEGO ŚCIAN, POWIERZCHNIE POMIESZCZEŃ PODANO W STANIE WYKOŃCZONYM.

ZESPÓŁ BUDYNKÓW USŁUGOWO - MIESZKALNYCH WIELORODZINNYCH KIELCE UL. KLONOWA